



Sir Joseph® slaví 45. výročí stylově

S hrdostí Vám představujeme novou kolekci Sir Joseph® Pokhara 2020/2021.

Nová kolekce Sir Joseph® Pokhara 2020/2021 byla navržena v úzké spolupráci s naším týmem předních lezců, běžců, horolezců a cestovatelů s důrazem na zachování pohodlí a maximální funkčnosti, volnosti pohybu a extrémní spolehlivosti v chladných až mrazivých podmínkách. Naši sportovci nám poskytli mnoho cenných informací, které jsme spojili s našimi zkušenostmi, okořenili barvami a doplnili technickými i praktickými detaily. Celá kolekce je podle určení rozdělena do řad: Himalaya, Alpine, Trekking, Light a Minimis.

Lila, žlutá, jasně zelená, tmavě modrá ... přivřete oči stejně jako to dělám já, když se chci ve vzpomínkách vrátit zpět. Barvy, které vidíte, Vás přenesou přímo doprostřed Himalájí do údolí Pokhara na břeh jezera Phewa a otevřou brány do oblasti Annapuren.

Toto je Pokhara, vítejte. Inspirujte se barvami, nečekanými kontrasty a všudypřítomným kouzlem.

Na každém kroku Vás čekají okouzující scenérie a nabízí se bezpočet možností, díky nimž se sny stávají skutečností. Není vůbec důležité, po jakém dobrodružství toužíte. Každý z nás má svou metu a své limity. Možná Vás vede do Pokhary odhodlání zdolat nejvyšší vrcholy světa. Možná jste nadšený cestovatel a dobrodruh. Dobře víte, že dnům stráveným v horách, bez ohledu na počasí, se nic nevyrovná, a sčítáte kroky na dlouhých třecích. Snad chcete jen strávit pár krásných týdnů (snad i měsíců) lenošením a pozorováním plynoucího času uprostřed majestátních hor, stejně jako to v Pokhaře dělali Hippies. Možná, že zatím jen sníte...

Kolekce Sir Joseph® Pokhara 2020/2021 je můj osobní dárek všem milovníkům outdooru. Všem, kteří jsou s námi již 45 let, ale i těm, kteří plánují své první výpravy.

Vítejte v Pokhaře a nechejte nás Vás vybavit.

Jménem Sir Joseph® - Lukáš Rakoncaj

Sir Joseph® is celebrating its 45th Anniversary in style.

We are proud to introduce our new Pokhara Collection 2020/2021 by Sir Joseph®.

The collection has been designed in close cooperation with our team of high-altitude climbers, runners, hikers and explorers with emphasis on maximum performance, cold weather comfort, unlimited mobility, durability and extreme reliability to enable you to withstand the worst of harsh conditions. Split into activity-led lines ranging from Himalayas, Alpine Trekking to Light and Minimis. The attractive designs come in various eye-catching colours. These colours are in my memories closely connected with the valley of Pokhara.

Lilac, yellow, bright green, dark blue ... narrow your eyes the way I do whenever, in my memories, I want to fly back to Pokhara. The colours you see will take you right to the valley of Pokhara in the middle of the Himalayas and open the gate to the Annapurna region.

Be inspired with colours, contrasts, spectacular sceneries and countless possibilities to make your dreams come true.

Whether you are heading to the summit of one of the highest peaks on earth or setting off on a long trek. You know the days spent in the mountains, regardless the weather, are hard to beat. heading the summit of one of the highest peaks on earth. Are you a keen explorer setting off on a long trek and you know days spent in mountains, regardless the weather, are hard to beat? You might want to enjoy a few lazy weeks by the Lake Phewa. Watch the time passing by like the Hippies used to do? No matter what kind of adventure you are seeking, we dare to say the Pokhara Collection 2020/2021 is ready to support you.

The Pokhara Collection 2020/2021 by Sir Joseph® is our personal gift to all outdoor lovers who have been with us for 45 years or those who are getting ready for their first adventure.

Welcome to Pokhara and let us equip you.

On behalf of Sir Joseph® - Lukas Rakoncaj

JAK VZNIKALY PRVNÍ PĚŘOVKY OD RÁKOSKY PŘESNĚ PŘED 45 LETY?

Josef Rakoncaj zakladatel rodinné firmy Sir Joseph® se ze skal Českého ráje propracoval až na osm osmitisícovek a uskutečnil bezpočet dalších výstupů či prvovýstupů na horách a skalách po celém světě. Jako první člověk na světě dokázal dvakrát zdolat nejobávanější osmitisícovku K2 a to bez použití kyslíku (v letech 1983 a 1986). V době, kdy Josef Rakoncaj začínal svou Alpskou a později Himalájskou odyseu, nebylo u nás prakticky možné sehnat kvalitní spací pytle ani oblečení, které by horolezce ochránilo v mrazivých podmínkách a zároveň umožnilo volný pohyb při náročných horolezeckých výstupech. Proto si Josef Rakoncaj začal šít vlastní vybavení do vysokých hor. První kusy pro sebe. Nicméně, brzy se hlásili i další spolulezci a kamarádi. Od roku 1974 začal tedy neoficiálně prodávat vlastnoručně ušité péřové bundy a spacáky. Využíval svých bohatých zkušeností z expedic, upravoval střihy, vymýšlel praktické detaily usnadňující pohyb v náročných lezeckých terénech a hledal nové funkční a lehké materiály. Protože od prvních prodaných péřovek a spacáků letos uplynulo přesně 45 let, přinášíme vám povídání o tom, jak Joska na své výrobní začátky a založení firmy a značky Sir Joseph® vzpomíná.

V jakém oblečení se lezlo a v čem jsi spal na horách, než sis vyrobil své první kousky vybavení?

Zimní výstupy v Tatrách, ale třeba taky severní stěnu Matterhornu v roce 1972, jsme lezli v normální silonové větrovce a pod ní jsem měl bonekanovou bundu, což byl takový předchůdce dnešních flísovek. Jiné zateplení nebo ochrana před sněhem a vodou prakticky nebylo, žádné membrány, ani dnešní funkční prádlo. Flanelka, bonekan a větrovka, to nám muselo stačit. Spacák jsem měl asi jen půlkilový, nějaká japonská syntetika. Jeden bivak se s tím dal přežít, ale chtělo to lepší izolaci. V té době vážil "dobrý" spacák s umělým vláknem 2,5 kg. Mám jeden takový ještě doma, ale nevejde se do ruksaku, takže ležt s tím na zádech moc nešlo.

Kde se takové vybavení tenkrát kupovalo nebo shánělo?

Kde se dalo. Kdokoli jel někam ven do zahraničí, tak pro další lidi nakoupil a přivezl, co sehnal... třeba karimatky. Dobré věci zvenku byly ale finančně dost náročné a horolezcům nezbývalo nic jiného, než si vyrobit vlastní a navzájem si vypomáhat.

Co se dalo udělat u nás, tak jsme si vyrobili sami, jen sehnat vhodný materiál. Aby měl člověk kvalitní izolaci do vysokých hor a unesl to na zádech, a ještě se v tom mohl pořádně hýbat, tak bylo potřeba začít dělat péřové věci. Peří je i dodnes stále nepřekonaný izolační materiál co do schopnosti izolace, váhy a sbalitelnosti.

pokračování na straně 16...



WHAT IS THE STORY OF THE FIRST DOWN JACKETS BY „RÁKOSKA“?

Josef Rakoncaj, the founder of the family company Sir Joseph®, has worked his way up to eight thousand from the rocks of the Bohemian Paradise and has completed countless climbs or first ascents of mountains and rocks all over the world. He became the first man in the world to reach the summit of K2, the World's Most Feared 8,000 Mountain, twice without oxygen (in 1983 and 1986). Czechoslovakia 45 years ago. The time when Josef Rakoncaj started his Alpine and later Himalayan odyssey. It was practically impossible to get quality sleeping bags or clothes that would protect climbers from extreme conditions and at the same time allow for free mobility on difficult climbing ascents. That is why Josef Rakoncaj started making his equipment literally by his own hands. The first pieces just for himself. However, similar equipment was soon required by his fellows and friends. 1974 he started unofficially selling self-made down jackets and sleeping bags. Taking advantage of his extensive experience from expeditions, he was modifying cuts, developing practical details to facilitate climbing in demanding terrains, and seeking new functional and lightweight materials. It has been 45 years from the first sold down pieces and Joska (familiar nickname of Josef Rakoncaj) speaks about the very beginning of his production and founding the company and establishing Sir Joseph brand®.

What clothes did you use to wear for climbing and how about sleeping in the mountains before you made your first equipment?

For winter ascents in the Tatras but also for the north face of Matterhorn in 1972, we were wearing standard nylon windshells over a bonekan jacket. Bonekan was a kind of predecessor of today's fleece. There was practically no other insulation or protection from snow and water, no membranes, nor today's functional underwear. Flannel, bonekan and windshells had to be enough for us. My sleeping bag was only half a kilo, a kind of Japanese synthetics. A man could survive one bivouac, but we wanted better insulation. At that time, a "good" sleeping bag filled with synthetics weigh some 2.5 kg. Even now I have one at home, but it is a bit too big to fit into my backpack, so it was impossible to climb with this one on my back.

Where could one get or buy such equipment?

Wherever. Whoever went abroad, bought for the others and brought back what they got ... perhaps sleeping mats. Unfortunately,

good things from abroad were expensive, and climbers had no choice but to make their own equipment and help each other. We made what we could ourselves. The only problem was to get the right material. In order to have good insulation in high mountains, to be able to carry it on the back and still be able to move, it was necessary to start making down clothes and sleeping bags. Feather or down is still unbeatable insulating material in terms of insulation, weight and packability.

What did your first equipment look like and what was it made of?

First, I made a down jacket and then a sleeping bag. I bought the outer material at Javoz in Jablonec at that time, it was Japanese material. It was used for windshells and other things. It was such a strange pink colour, but most important was, it was downproof and didn't let down get through. I put a cotton lining in my jackets to make them more breathable. For the inner construction of the sleeping bags I discovered and first used a thin perforated Norin, traditionally used for curtains, to save as much weight as possible.

continued on page 17...



SLEEPING BAGS

ŘADA HIMALAYA *husí peří 95/5* plnivost EU 800 cuin/oz / HIMALAYA SERIES *goose down 95/5* fill power EU 800 cuin/oz

LOOPING II 500

- Postava max. / Fits to (cm): 170, 190, 200
- Komfortní teplota / Comfort rating: -3 °C
- Limitní teplota / Limit rating: -10,6 °C
- Extrémní teplota / Extrem rating: -23 °C
- Celk. váha / Total wt. (170/190/200): 1120, 1150, 1190 g
- Hmotnost náplně/ Fill weight (g) : 500 g
- Vrchní mat. / Outer shell: **Exel Dry® LIGHT 100**
- Vnitřní mat. / Inner shell: **Softex® 40D DWR**
- Kompresní pytel / Compress bag : ø19x31

LOOPING II 900

- Postava max. / Fits to (cm): 170, 190, 200
- Komfortní teplota / Comfort rating: -11,4 °C
- Limitní teplota / Limit rating: -19,3 °C
- Extrémní teplota / Extrem rating: -40,6 °C
- Celk. váha / Total wt. (170/190/200): 1510, 1550, 1600 g
- Hmotnost náplně/ Fill weight (g) : 900 g
- Vrchní mat. / Outer shell: **Exel Dry® LIGHT 100**
- Vnitřní mat. / Inner shell: **Softex® 40D DWR**
- Kompresní pytel / Compress bag : ø23x32

LOOPING II 1200

- Postava max. / Fits to (cm): 170, 190, 200
- Komfortní teplota / Comfort rating: -18 °C
- Limitní teplota / Limit rating: -26 °C
- Extrémní teplota / Extrem rating: -54 °C
- Celk. váha / Total wt. (170/190/200): 1900, 1950, 2010 g
- Hmotnost náplně/ Fill weight (g) : 1200 g
- Vrchní mat. / Outer shell: **Exel Dry® LIGHT 100**
- Vnitřní mat. / Inner shell: **Softex® 40D DWR**
- Kompresní pytel / Compress bag : ø26x35

♦ Spacák pro maximální nasazení, extrémní podmínky a nejtvrďší výpravy. Mráz, sníh, déšť, vítr. Není přírodní element, který by se dokázal vítězně poprat s membránovým svrchním materiálem a kvalitní náplní z prachového peří 800 cuin/oz. Kvalitní spánek podpoří Váš maximální výkon.

♦ Sleeping bag for utmost performance, the worst of the harsh conditions and the most extreme expeditions. There is no element to beat the outer membrane shell and the top quality 800 cuin/oz goose down. Quality sleep and regeneration for the performance of your life.



Red Green Dark grey



ŘADA ALPINE *husí peří 90/10* plnivost EU 650 cuin/oz / ALPINE SERIES *goose down 90/10* fill power EU 650 cuin/oz

ERRATIC PLUS II 850

- Postava max. / Fits to (cm): 170, 190, 200
- Komfortní teplota / Comfort rating: -5,5 °C
- Limitní teplota / Limit rating: -12 °C
- Extrémní teplota / Extrem rating: -29 °C
- Celk. váha / Total wt. (170/190/200): 1450, 1490, 1540 g
- Hmotnost náplně/ Fill weight (g) : 850 g
- Vrchní mat. / Outer shell: **Exel Dry® LIGHT 100**
- Vnitřní mat. / Inner shell: **Softex® 40D DWR**
- Kompresní pytel / Compress bag : ø23x32

♦ Zimní noc strávená hvězdám blíž. Membránový materiál si hravě poradí s nástrahami počasí a prachové husí peří 650 cuin/oz zajistí vysoký tepelný komfort. Ani ta nejmrazivější noc nemusí být bezesná.

♦ Winter night closer to the stars. The outer membrane shell feels easy to deal with wet weather and the quality 650 cuin/oz goose down delivers high thermal comfort to your nights outdoors. Not even the coldest night shall be dreamless.



Red Green Dark grey



ŘADA LIGHT *husí peří 95/5* plnivost EU 800 cuin/oz / LIGHT SERIES *goose down 95/5* fill power EU 800 cuin/oz

KOTEKA II 290

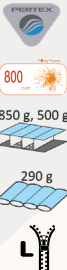
- Postava max. / Fits to (cm): 170, 190, 200
- Komfortní teplota / Comfort rating: +5,5 °C
- Limitní teplota / Limit rating: +0,5 °C
- Extrémní teplota / Extrem rating: -15 °C
- Celk. váha / Total wt. (170/190/200): 495, 520, 550 g
- Hmotnost náplně/ Fill weight (g) : 290 g
- Vrchní mat. / Outer shell: **PERTEX QUANTUM Y**
- Vnitřní mat. / Inner shell: **PERTEX QUANTUM Y**
- Kompresní pytel / Compress bag : ø14x20

♦ Chystáte alpský výstup v lehkém stylu, chcete dojet na kole až k moři, dojíte do Santiagu, zimní přechod s nocováním ve winterraumu? Miláček s širokým okruhem obdivovatelů, parták pro všechno. Užší stříh slibuje nižší hmotnost, prachové peří 800 cuin/oz dodá teplo a pohodlí. Svrchní otěru odolný materiál při dobrém zacházení, slouží několik sezón.

♦ Alpine climbing, fast and light. Getting by bike to the sea, heading to Santiago, winter multi-day alpine touring experience staying overnight at winterraum? This darling with a wide range of admirers is a multi-partner. It's narrow cut promises lower weight, 800 cuin/oz down provides warmth. The outer wear and tear resistant material will serve several seasons if treated well.



Black Blue



ŘADA LIGHT *husí peří 90/10* plnivost EU 650 cuin/oz / LIGHT SERIES *goose down 90/10* fill power EU 650 cuin/oz

PAINE 400

- Postava max. / Fits to (cm): 170, 190, 200
- Komfortní teplota / Comfort rating: +1 °C
- Limitní teplota / Limit rating: -5 °C
- Extrémní teplota / Extrem rating: -23 °C
- Celk. váha / Total wt. (170/190/200): 870, 890, 920 g
- Hmotnost náplně/ Fill weight (g) : 400 g
- Vrchní mat. / Outer shell: **Softex® XILO**
- Vnitřní mat. / Inner shell: **Softex® XILO**
- Kompresní pytel / Compress bag : ø19x31

♦ Spacák první volby a univerzálního použití s anatomickou kapucí se pyšní ideálními parametry cena – výkon – hmotnost. Trekking, bivakování a přespávání v hotelu oceněném miliony hvězd – v přírodě. Backcountry nebo skialpové výpravy s přespáváním na chatách. Všude jako v peřince.

♦ First choice and multi-purpose use. The sleeping bag equipped with an anatomical hood boasts with an excellent price - performance – weight ratio. Trekking, bivouac and overnight stay at the hotel awarded by millions of stars in the countryside. Back-country or alpine touring with overnight stays indoors. Feel home.

PAINE 600

- Postava max. / Fits to (cm): 170, 190, 200
- Komfortní teplota / Comfort rating: -2,5 °C
- Limitní teplota / Limit rating: -8 °C
- Extrémní teplota / Extrem rating: -25 °C
- Celk. váha / Total wt. (170/190/200): 1050, 1080, 1120 g
- Hmotnost náplně/ Fill weight (g) : 600 g
- Vrchní mat. / Outer shell: **Softex® XILO**
- Vnitřní mat. / Inner shell: **Softex® XILO**
- Kompresní pytel / Compress bag : ø19x31



Navy Turquoise



ŘADA MINIMIS *husí peří 95/5* plnivost EU 800 cuin/oz / MINIMIS SERIES *goose down 95/5* fill power EU 800 cuin/oz

MINIMIS 320

- Postava max. / Fits to (cm): **170, 190, 200**
- Komfortní teplota / Comfort rating: **+12 °C**
- Limitní teplota / Limit rating: **+7,5 °C**
- Extrémní teplota / Extrem rating: **-5 °C**
- Celk. váha / Total wt. (170/190/200): **320, 340, 360 g**
- Hmotnost náplně/ Fill weight (170/190/200) : **125, 130, 140 g**
- Vrchní mat. / Outer shell: **PERTEX QUANTUM Y**
- Vnitřní mat. / Inner shell: **PERTEX QUANTUM Y**
- Kompresní pytel / Compress bag : **ø12x16**

- ◆ Nejlehčí spacák Sir Joseph® může být přítomen, když posouváte své osobní limity. Cyklistický vícedenní závod, překonání Pyreneji během léta ... Každý gram navíc znamená ve výsledném součtu tuny. Minimis pro maximální výkon.
- ◆ The lightest of Sir Joseph®'s sleeping bags. Helps you to push your personal limits. Multi-day bike endurance race, crossing the Pyrenees by run in summer ..., if each gram counts on total of tons. Minimis for your maximum performance.



Black

ŘADA TREKKING *husí peří 90/10* plnivost EU 600 cuin/oz / TREKKING SERIES *goose down 90/10* fill power EU 600 cuin/oz

RIMO II 600

- Postava max. / Fits to (cm): **170, 190, 200**
- Komfortní teplota / Comfort rating: **-1,5 °C**
- Limitní teplota / Limit rating: **-8 °C**
- Extrémní teplota / Extrem rating: **-22 °C**
- Celk. váha / Total wt. (170/190/200): **1120, 1160, 1260 g**
- Hmotnost náplně/ Fill weight (g) : **600 g**
- Vrchní mat. / Outer shell: **Softex® DIAMOND RS**
- Vnitřní mat. / Inner shell: **Softex® 40D DWR**
- Kompresní pytel / Compress bag : **ø19x31**

RIMO II 850

- Postava max. / Fits to (cm): **170, 190, 200**
- Komfortní teplota / Comfort rating: **-4,9 °C**
- Limitní teplota / Limit rating: **-11,6 °C**
- Extrémní teplota / Extrem rating: **-30,8 °C**
- Celk. váha / Total wt. (170/190/200): **1370, 1410, 1500 g**
- Hmotnost náplně/ Fill weight (g) : **850 g**
- Vrchní mat. / Outer shell: **Softex® DIAMOND RS**
- Vnitřní mat. / Inner shell: **Softex® 40D DWR**
- Kompresní pytel / Compress bag : **ø23x32**

RIMO II 1000

- Postava max. / Fits to (cm): **170, 190, 200**
- Komfortní teplota / Comfort rating: **-7 °C**
- Limitní teplota / Limit rating: **-13,5 °C**
- Extrémní teplota / Extrem rating: **-32 °C**
- Celk. váha / Total wt. (170/190/200): **1520, 1560, 1650 g**
- Hmotnost náplně/ Fill weight (g) : **1000 g**
- Vrchní mat. / Outer shell: **Softex® DIAMOND RS**
- Vnitřní mat. / Inner shell: **Softex® 40D DWR**
- Kompresní pytel / Compress bag : **ø23x32**

- ◆ Objevujte krásy trekkingu, kempování, rybaření a dalších aktivit. Vychutnávejte pohodlí širšího mumiového spacáku ve chvílích odpočinku. Otěru odolný svrchní materiál si zachovává své vlastnosti i při častém použití. Nyní v mnoha barevných kombinacích, aby si vybrali muži i ženy.
- ◆ Discover the beauty of trekking, camping, fishing and others. Enjoy the comfort of a wider mummy sleeping bag while you relax. Wear-and-tear resistant outer material maintains its features despite a frequent use. Now available in many colour combinations for men and women.



Petrol Citrus Blue Red Dark grey

ŘADA TREKKING *husí peří 90/10* plnivost EU 600 cuin/oz / TREKKING SERIES *goose down 90/10* fill power EU 600 cuin/oz

RIMO II 700 SCOUT

- Postava max. / Fits to (cm): **170, 190, 200**
- Komfortní teplota / Comfort rating: **-2 °C**
- Limitní teplota / Limit rating: **-8 °C**
- Extrémní teplota / Extrem rating: **-22 °C**
- Celk. váha / Total wt. (170/190/200): **1350, 1380, 1480 g**
- Hmotnost náplně/ Fill weight (g) : **730 g**
- Vrchní mat. / Outer shell: **Softex® DIAMOND RS**
- Vnitřní mat. / Inner shell: **Softex® 40D DWR**
- Kompresní pytel / Compress bag : **ø23x32**

RIMO II 950 SCOUT

- Postava max. / Fits to (cm): **170, 190, 200**
- Komfortní teplota / Comfort rating: **-5 °C**
- Limitní teplota / Limit rating: **-11 °C**
- Extrémní teplota / Extrem rating: **-31 °C**
- Celk. váha / Total wt. (170/190/200): **1590, 1620, 1730 g**
- Hmotnost náplně/ Fill weight (g) : **950 g**
- Vrchní mat. / Outer shell: **Softex® DIAMOND RS**
- Vnitřní mat. / Inner shell: **Softex® 40D DWR**
- Kompresní pytel / Compress bag : **ø26x35**

RIMO II 1100 SCOUT

- Postava max. / Fits to (cm): **170, 190, 200**
- Komfortní teplota / Comfort rating: **-7 °C**
- Limitní teplota / Limit rating: **-13 °C**
- Extrémní teplota / Extrem rating: **-32 °C**
- Celk. váha / Total wt. (170/190/200): **1730, 1760, 1870 g**
- Hmotnost náplně/ Fill weight (g) : **1100 g**
- Vrchní mat. / Outer shell: **Softex® DIAMOND RS**
- Vnitřní mat. / Inner shell: **Softex® 40D DWR**
- Kompresní pytel / Compress bag : **ø26x35**

- ◆ Milovník přírody s vysokými nároky na dostatek prostoru a pohodlí při spánku. Poznáváte se? Širší stříh a izolace z prachového peří 600 cuin/oz nabízejí vše, co hledáte. Tmavá barva otěru odolného svrchního materiálu Vám usnadní údržbu a povýší Vaše mimikry.
- ◆ An outdoor enthusiast longing for enough space and comfort. Is it you? The wider cut and goose down 600 cuin/oz insulation offer qualities you have been looking for. The dark colour of the abrasion-resistant outer material facilitates the maintenance and up-grades your mimicry.



Dark grey

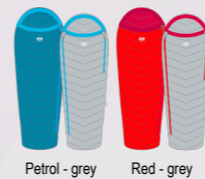


ŘADA TREKKING *husí peří 90/10* plnivost EU 600 cuin/oz / TREKKING SERIES *goose down 90/10* fill power EU 600 cuin/oz

DOUBLE ATTACK II

- Postava max. / Fits to (cm): **170, 190, 200**
- Komfortní teplota / Comfort rating: **-5 °C**
- Limitní teplota / Limit rating: **-12 °C**
- Extrémní teplota / Extrem rating: **-30 °C**
- Celk. váha / Total wt. (170/190/200): **1770, 1820, 1880 g**
- Hmotnost náplně/ Fill weight (g) : **450 +400 g**
- Vrchní mat. / Outer shell: **Softex® DIAMOND RS**
- Vnitřní mat. / Inner shell: **Softex® 40D DWR**
- Kompresní pytel / Compress bag : **ø23x32**

- ◆ 2-v-1 Berte zážitky ztečí a ve dvou. Když je zima, buďte sobečtí, sbalte oba spacáky a výprava je Vaše. Když je teplo, rozdělte se. Letní výprava, kempování, dovolená v karavanu, pobyt na chatě v létě i v zimě. Po čase sdílení, poříďte druhý Double Attack a sdílejte se svou 4-člennou rodinou.
- ◆ 2-in-1 Welcome adventures as a couple. Is it cold? Be selfish! Pack both sleeping bags and enjoy the time truly yours. Is it warm? Share! Summer expeditions, camping, romantic seaside caravan holidays, summer and winter stays at huts in the mountains. After some time of sharing, you might need another Double Attack to share with your 4-member family.



Petrol - grey Red - grey

ŘADA TREKKING *husí peří 90/10* plnivost EU 600 cuin/oz / TREKKING SERIES *goose down 90/10* fill power EU 600 cuin/oz

ATTACK II 400

- Postava max. / Fits to (cm): **170, 190, 200**
- Komfortní teplota / Comfort rating: **+9 °C**
- Limitní teplota / Limit rating: **+4 °C**
- Extrémní teplota / Extrem rating: **-6 °C**
- Celk. váha / Total wt. (170/190/200): **790, 830, 860 g**
- Hmotnost náplně/ Fill weight (g) : **400 g**
- Vrchní mat. / Outer shell: **Softex® 40D DWR**
- Vnitřní mat. / Inner shell: **Softex® 40D DWR**
- Kompresní pytel / Compress bag : **ø19x31**

- ◆ Lehký jako pírko, určený pro letní dobrodružství nebo jako plán B do každého vozu, kterým si to hasíte po letních i zimních silnicích.
- ◆ Light as a feather, designed for all kind summer adventures or as a plan B for each of your cars and vans you drive along summer and winter roads.



Grey Turquoise

INFO BOX



EXEL DRY® LIGHT 100

- ◆ Svrchní materiál speciálně vyvinutý k výrobě ošacení a spacích pytlů s péřovou a syntetickou náplní. Výkonná membrána zamezuje vnikání vnější vlhkosti dovnitř izolační hmoty a současně odvádí tělesnou vlhkost ven z výrobku. Ripstopová úprava na povrchu zvyšuje

odolnost proti roztržení. Díky jeho absolutní větruodolnosti nedochází k úniku tepla a spací pytle a ošacení vyrobené z materiálu Exel Dry® LIGHT 100 jsou až o 5°C teplejší než stejné výrobky vyrobené z klasických materiálů.

◆ Outer shell developed especially for products filled with down and synthetics and sleeping bags. The efficient membrane prevents outer moisture from getting into the insulation and at the same time transfers body moisture out of the product. Rip-stop structure up-dates wear-and-tear resistance. Thanks to its absolute windproofness there is no thermal leak, thus products made of Exel Dry® LIGHT 100 are warmer by 5 °C than products made of common fabrics.

- Hmotnost / Weight: **49 g/m²**
- Větruodolnost / Windproofness: **100%**
- Prodyšnost / Breathability: **18.000 g/m²/24h**
- Vodonepropustnost / Waterproofness: **10.000 mm H₂O**
- Vodoodpudivost / Water resistance: **úprava DWR / finish DWR**

TONKA

- Postava max. / Fits to (cm): **170, 190**
- Komfortní teplota / Comfort rating: **+7 °C**
- Limitní teplota / Limit rating: **+2 °C**
- Extrémní teplota / Extrem rating: **-7 °C**
- Celk. váha / Total wt. (170/190): **840, 880 g**
- Hmotnost náplně/ Fill weight (g) : **430 g**
- Vrchní mat. / Outer shell: **Softex® 40D DWR**
- Vnitřní mat. / Inner shell: **Softex® 40D DWR**
- Kompresní pytel / Compress bag : **ø23x32**

◆ Poloha volného pádu, tygra, hvězdice... Jak spíte vy? Metr široký, prostorný péřový spacák obdélníkového střihu řeší Vaše dilema: spacák nebo peřina. Tonka pro dovolenou pod stanem, v karavanu či na chatě a dostatek prostoru pro nejrůznější typy spáčů.

◆ Free-fall position, tiger, starfish... How do you sleep? Sleeping bag or duvet? It doesn't really matter with Tonka. One-meter-wide spacious down sleeping bag of a rectangular shape solves your dilemma. Holidays in a tent, a caravan or a cottage and plenty of space for all sleepers.



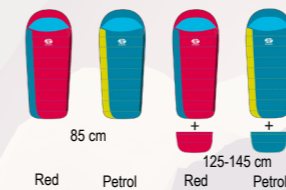
Grey - turquoise

SPACÍ PYTLE DĚTSKÉ - ŘADA TREKKING* / CHILDREN SLEEP BAG - TREKKING SERIES*

KIKI DOWN

- Postava max. / Fits to (cm): **85, 125-145**
- Komfortní teplota SJ/ Comfort rating SJ: **+7 °C**
- Limitní teplota / Limit rating: **+3 °C**
- Extrémní teplota / Extrem rating: **-4 °C**
- Celk. váha / Total wt. (85/125-145): **260, 590 g**
- Hmotnost náplně/ Fill weight (85/125-145) : **120, 270 g**
- Vrchní mat. / Outer shell: **Softex® DIAMOND RS**
- Vnitřní mat. / Inner shell: **Softex® 40D**
- Kompresní pytel / Compress bag : **ø15x30, ø18x30**

- ◆ Co se děti naučí mít rády do tří let věku, zůstane v jejich mysli na vždy. Zachumlejte je, aby i v kočárku a při prvním přespávání v přírodě cítily jen teplo a pohodlí 600 cuin/oz prachových peříček. Spinkaly jak broučci a byly stále plné energie.
- ◆ Children will always keep in their mind what they learnt to love before they were three. They should be wrapped up warm in their stroller as well as for the first sleep in the countryside. Our 600 cuin/oz KIKI let them feel safe and cosy. Sleep long and peacefully to be full of energy all days.



Red Petrol Red Petrol



SPACÍ PYTLE DĚTSKÉ - ŘADA TREKKING* / CHILDREN SLEEP BAG - TREKKING SERIES*

KIKI BASIC

- Postava max. / Fits to (cm): **85, 125-145**
- Komfortní teplota / Comfort rating: **+12 °C**
- Limitní teplota / Limit rating: **+8 °C**
- Extrémní teplota / Extrem rating: **+2 °C**
- Celk. váha / Total wt. (85/125-145): **330, 710 g**
- Hmotnost náplně/ Fill weight (85/125-145) : **1x 80 g/m², 1x 150 g/m²**
- Vrchní mat. / Outer shell: **Softex® DIAMOND RS**
- Vnitřní mat. / Inner shell: **Softex® 40D**
- Kompresní pytel / Compress bag : **ø15x30, ø18x30**

- ◆ Když peří není vítáno. Nabízí se řešení v podobě syntetické náplně. Snadná údržba a hypoalergenní vlastnosti. Máme teplo a pohodlí pro všechny děti.
- ◆ In case feather is not welcome. The solution in form of synthetic filling is on hand. Easy maintenance and hypoallergenic properties. We offer warmth and comfort for all children.



Petrol Petrol



INFO BOX

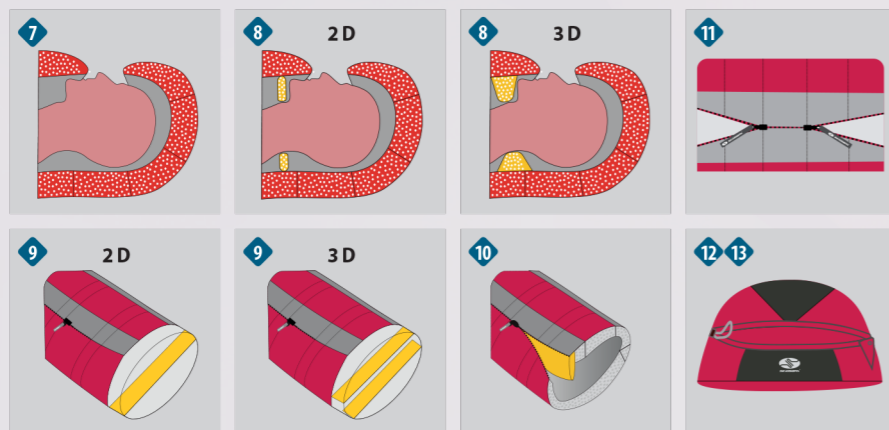
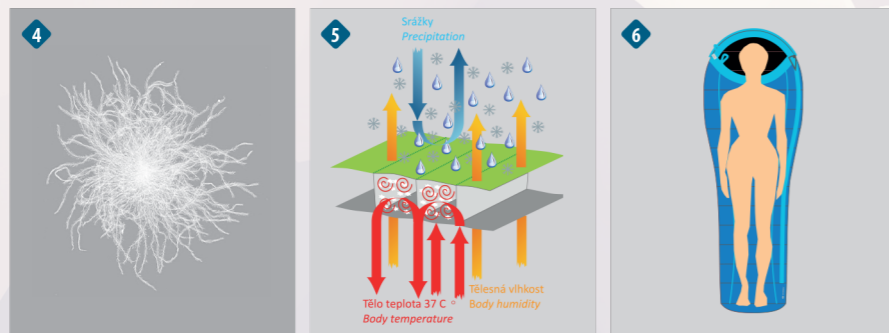
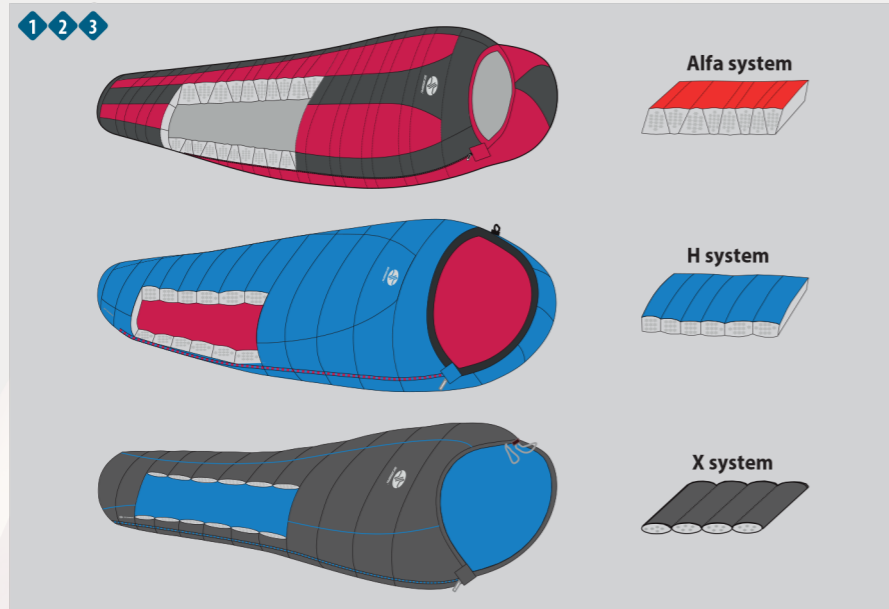
SOFTEX® DIAMOND RS

- ◆ Svrchní materiál používaný pro výrobu spacích pytlů a bund plněných perím nebo umělým vláknem a větrovek. Vodoodpudivá úprava DWR zvyšuje odolnost proti průniku vlhkosti.
- ◆ Outer shell used for down or micro-fiber filled sleeping bags or jackets and for windshells. DWR finish increases its water resistance.

- Hmotnost / Weight **52 g/m²**
- Větruodolnost / Windproofness **90%**
- Prodyšnost / Breathability **90%**
- Vodoodpudivost / Water resistance **350 mm H₂O, úprava DWR / finish DWR**

Konstrukce spacích pytlů

- 1 Konstrukce péřových komor Alfa, H, X.
- 2 Uzavřené komory zamezují přesunům izolační výplně po spacáku.
- 3 Uzavřená konstrukce spacího pytle umožňuje snadné praní a údržbu.
- 4 Kvalitní peří je spolehlivou izolací proti mrazu a chladu.
- 5 Vrchní materiál je spolehlivou bariérou proti úniku tepla a proti větší vlhkosti a větru.
- 6 Mumiový tvar dokonale kopíruje lidskou postavu.
- 7 Anatomicky tvarovaná kapuce chrání hlavu a obličej před chladem.
- 8 3D nebo 2D límec odděluje prostor pro hlavu od prostoru pro tělo.
- 9 3- nebo 2-komorové 2D, 3D dno zvyšuje tepelný komfort v oblasti nohou a snižuje riziko vzniku omrzlin.
- 10 Speciální lišta, kterou jsou podloženy zipy, zabraňuje úniku tepla zipem a brání zaseknutí zipu do látky.
- 11 Oboustranný zip umožňuje rozepínání spacáku shora i zdola.
- 12 Samosvorky umožňují regulaci obvodu límce a kapuce jednou rukou.
- 13 Malá kapsa na drobnosti uvnitř spacáku. Kompresní pytel zmenší objem až o 30 %.



Sleeping bag construction

- 1 Alfa, H and X down baffles construction.
- 2 The closed baffles prevent the insulation fill from shifting in the sleeping bag and within the chamber.
- 3 Closed construction of the sleeping bag enables easy washing and maintenance.
- 4 The quality crystal goose down provides reliable insulation.
- 5 The outer shell is reliable barrier against outer moisture and wind, prevents thermal losses.
- 6 The mummy shape perfectly copies the human body.
- 7 The anatomically shaped cape protects head and face from cold.
- 8 3D or 2D collar divides head and body space.
- 9 3- or 2-baffle 3D bottom increases thermal comfort in the feet area and decreases the danger of freezing.
- 10 A special insulated flap underlying the zippers prevents thermal losses and protects zippers from getting jammed in the lining.
- 11 A two-way zipper enables to unzip the sleeping bag both ways, from above as well as below.
- 12 Cord locks ensure singlehanded regulation of the hood and collar width.
- 13 A small internal pocket for necessities. The compress sack reduces the sleeping bag's volume by 30 %.

HIMALAYA SERIES



8000 II

- Teplotní určení / Temperature destination: **-40 °C**
- Hmotnost / Weight (L): **1120 g**
- Vrchní mat. / Outer shell: **Exel Dry® LIGHT 100**
- Vnitřní mat. / Inner shell: **Softex® 40D DWR**
- Náplň / Filling : **450 g Husí peří / Goose down 90/10 * EU 650 cuin/oz**
- Velikost / Size: **S-XXL**

◆ Annapurna, K2, Mount Everest... Kde jinde by podala tato expediční bunda s membránovým svrchním materiálem a poutivou dávkou kvalitního peří důkaz o své kvalitě a připravenosti čelit nejtvrdějším podmínkám.

◆ Annapurna, K2, Mount Everest ... Where else would this expedition jacket with the outer membrane material and a proper dose of top quality 650 cuin/oz goose down prove its qualities and face the worst of harsh conditions.



8000 II LONG

- Teplotní určení / Temperature destination: **-40 °C**
- Hmotnost / Weight (L): **1220 g**
- Vrchní mat. / Outer shell: **Exel Dry® LIGHT 100**
- Vnitřní mat. / Inner shell: **Softex® 40D DWR**
- Náplň / Filling : **500 g Husí peří / Goose down 90/10 * EU 650 cuin/oz**
- Velikost / Size: **S-XXL**

◆ Nic není nemožné. Teplu na spodní oblast zad i na nejvyšších místech světa? Prodloužená membránová expediční bunda pro maximum tepelného pohodlí, volnost pohybu a spolehlivou ochranu před extrémními elementy.

◆ Nothing is impossible. Warmth for the lower back area even on the highest places of the world? The prolonged membrane expedition jacket for maximum of thermal comfort, freedom of movement and reliable protection against extreme elements.



MITTS 8000

- Teplotní určení / Temperature destination: **-30 °C**
- Hmotnost / Weight (L): **300 g**
- Vrchní mat. / Outer shell: **Exel Dry® STREAM, Kůže / Leather**
- Vnitřní mat. / Inner shell: **Fleše / fleese**
- Náplň / Filling : **Husí peří, Thermaloft 1 / Goose down 90/10 * 650 cuin/oz**
- Velikost / Size: **S, M, L**

◆ Expediční péřové rukavice pro extrémní výkony na hranici lidských možností ve vysokohorských a polárních oblastech. Izolace z 650 cuin/oz prachového peří zajistí tepelný komfort, svrchní membrána Exel Dry® STREAM voděodolnost a kožené panely na dlani jistotu úchopu cepínu a dalšího vybavení.

◆ Expedition feather glove for extreme performance on the edge of human possibilities in high mountain and polar regions. Insulation of 650 cuin/oz down feathers ensures thermal comfort, the outer waterproof membrane water-resistance and the leather panels on the palm of the grip ice pick and other equipment. Extreme experiences, weather close to unbearable.



RAK

- Teplotní určení / Temperature destination: **-30 °C**
- Hmotnost / Weight (L): **740 g**
- Vrchní mat. / Outer shell: **Exel Dry® LIGHT 100**
- Vnitřní mat. / Inner shell: **Softex® 40D DWR**
- Náplň / Filling : **300 g Husí peří / Goose down 90/10 * EU 650 cuin/oz**
- Velikost / Size: **S-XXL**

◆ Péřové expediční kalhoty z membránového materiálu s celorozepínacími zipy na bocích pro snadné oblékání/ svlékání poskytují dokonalou ochranu v extrémních až krutých podmínkách.

◆ Down expedition pants made of outer membrane material equipped with full-length side zips for easy taking on/ off provide perfect protection under extreme conditions.



WIND FACE II

- Teplotní určení / Temperature destination: **-40 °C**
- Hmotnost / Weight (L): **1500 g**
- Vrchní mat. / Outer shell: **Exel Dry® LIGHT 100**
- Vnitřní mat. / Inner shell: **Softex® 40D DWR**
- Náplň / Filling : **620 g Husí peří / Goose down 90/10 * EU 650 cuin/oz**
- Velikost / Size: **M-XXL**

◆ Nastavte větru tvář, zbytek těla bude spolehlivě chránit expediční kombinéza s komorovou konstrukcí a svrchním membránovým materiálem. Výprava do Himaláje na Severní Pól, výzkumný pobyt na Mendelově polární stanici. Výzva, kterou Wind Face II bez zaváhání přijímá.

◆ Your face may resist the north wind, the rest of the body is secured by the expedition overall with the chamber construction and the outer membrane material. Expeditions to the Himalayas, to the North Pole, research stays at Mendel Polar Station. The challenge accepted by our Wind Face II without hesitation.



GAITERS 8000 / 8000 SKI

- Hmotnost / Weight (L): **460 g**
- Vrchní mat. / Outer shell: **CORTEX**
- Náplň / Filling : **5 mm PU pěnová izolace / 5 mm PU foam insulation**
- Velikost / Size: **Na míru dle velikosti a typu boty (boty EUR 41 (UK 7) - EUR 49 (UK 14))**
Made upon order, fully customized according to the size and type of boots (shoe EUR 41 (UK 7) - EUR 49 (UK 14))

◆ Expediční izolační kamaše pro vysokohorské túry, telemarkové či skialpové výpravy, pohyb po ledovci s mačkami. Kompatibilní se skeletovými, trekkingovými i telemarkovými botami. 100% větruodolný robustní svrchní materiál a 5mm pěnová izolace zvyšují tepelný komfort a snižují riziko vzniku omrzlin. Černá barva absorbuje sluneční záření a účinně je mění na tolik potřebné teplo.

Výroba na zakázku dle velikosti a tvaru bot.

◆ Expedition insulating gaiters for high altitude climbs, telemark, alpine touring and glacier expeditions. Compatible with shell, trekking and telemark/alpine touring boots, ski binging and ice-crampons. 100% windproof, robust outer material and 5mm foam insulation increase thermal comfort and reduce the risk of frostbite. Black colour absorbs sunlight and effectively converts it into much needed heat.

Made upon order to fit the size and shape of boots.



Jak vypadalo Tvoje první vlastní vybavení a z čeho to bylo vyrobené?

Prvně jsem si dělal péřovku a hned potom i péřový spacák. Vnější materiál jsem tenkrát koupil v jabloneckém Javozu, byl to japonský materiál, šili z toho větrovky a další věci. Měl takovou divnou růžovou barvu, ale hlavně že se to dalo použít na peří, aby z toho neprolézalo. Do bundy jsem si dal navíc bavlněnou podšívku, aby byla lépe prodyšná. Na vnitřní přepážky mezi komorami spacáku jsem vymyslel a poprvé použil tenký dřevaný Norin, používaný na záclony, aby se co nejméně ušetřila hmotnost. Stejný princip se používá dodnes. Do té první bundy jsem dal asi 400 gramů peří a do spacáku kilo. To bylo tenkrát tak akorát na tvrdší zimní podmínky, Tatry a Alpy. Do Himalájí jsem potom dělal spacáky s 1100 gramy nebo víc. To zas člověk řešil, jaké chce mít teplo a kolik chce nést na zádech.

A kde se shánělo to peří? Od babičky?

To ne, babička by svoji duchno do Himalájí nepustila. Hledal jsem a odpovídal na inzery. Třeba kvůli dvěma kilům peří jsem jel do Prahy. Kvalita peří byla ale různá, takže se muselo před použitím přetřít. Udělal jsem si takovou „přefukovačku“. Měla 4 komory a za pomoci vysavače a elektrického motoru jsem to postupně přefoukal na principu, že lehčí pírká doletí dál do vzdálenější komory. Kilo kvalitního prachového peří jsem měl za 8 hodin. To kvalitní peří šlo do bund a spacáků, se zbytkem jsem chodil hnojit les do skal v Klokočí).

A dál? Kdy jsi zahájil prodej a začal vybavovat himalájské expedice?

Pozor, ty první prodané bundy a spacáky od roku 1974 a potom výbava pro první expedice, to byla všechno práce a prodej „na černo“. Pracoval jsem jako vývojář v Dioptra Turnov a jakékoli soukromé podnikání a vlastní prodej nebyly možné. Vymýšlel jsem to a šil všechno až po práci doma v kuchyni na kuffíkové Veritasce za 3000,- Kčs. První jsem vybavoval například expedici na Kalanka v roce 1977. To bylo asi dvacet bund a dvacet spacáků. Náklady na expedici jsme si museli platit sami, asi 80 tisíc (výplata v tu dobu byla tak 35 tisíc za rok). Jiní dělali „výškovky“ a jiné melouchy, já místo placení dodával to vybavení. Pro expedici na Nanda Devi v roce 1981 to bylo asi deset bund a deset spacáků.

Vyrobít dvacet setů bund a spacáků pro expedici, to už je slušná fuška takhle večer po normální práci. Už jen přetřít 30 kg peří krát 8 hodin a sehnat další potřebný materiál...

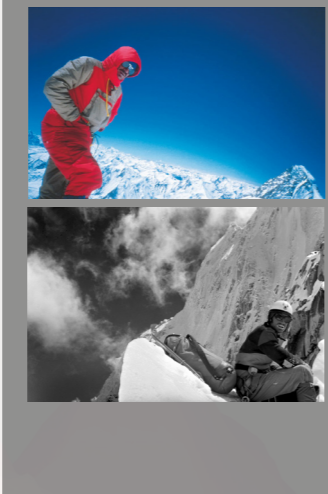
No, celkem toho bylo víc. Dělal jsem až 80 kusů vybavení ročně. Před expedicemi jsem šil pravidelně do jedné do noci. Jednu péřovku jsem stříhal a šil 7 hodin, k tomu foukal peří a pak za další hodinu naplnil rozešitou bundu peřím a došil do finále. Se spacáky to začalo podobně, ale postupně jsem se dostal až na 3 hodiny pro kompletní výrobek.

K tomu ještě sehnat peří a všechny potřebné látky, zipy a podobně...

První spacáky se dělaly bez zipu. I dnes děláme občas pro různé horské služby po Evropě takový kratší spacák bez zipu a bez kapuce, říkáme tomu „Sloní noha“ a zalezou do toho v péřovce a spí. Když mi došel ten první materiál od Japonců, tak jsem jezdil do podniku Kolora Semily a s nimi vyvinul a vyrobil nový materiál pro vlastní potřebu. Důležitá je hlavně odolnost proti pronikání peří a pak samozřejmě váha. Vyvinuli jsme v té době spolehlivou vnější látku s 52 gramy na metr čtvereční. Dnes jsou naše spacáky z látek mezi 50 a 28 gramy na metr a necháváme si je už dvacet let vyrábět zase u Japonců podle našeho zadání.

Vývoj materiálu i samotnou výrobu jsi měl (po večerech:) v malíku. Testování produkce sám na sobě v Himalájích také. Předpokládám, že i poptávka od lezců a reklama se dělala sama?

Žádná reklama se samozřejmě dělat nemohla, nikdo nemohl nikde veřejně říct, že má bundu ode mne, toto jsem musel potlačovat. Dlouho to ale nemohlo pokračovat jako práce „načerno“ a v roce



1980 jsem pak získal od Národního výboru tzv. povolení pro vedlejší pracovní činnost. Ročně jsem pak hlásil svůj výdělek a ten mi normálně zdaniili. Od roku 1990 jsem už pak působil jako živnostník a později už jako firma Sir Joseph.

Jak vznikl název značky Sir Joseph®? Jak se jmenovaly první bundy a spacáky?

Značku Sir Joseph® používám už od roku 77, to bylo z Kalanky (6931 m, Garhwalský Himálaj). Ty bundy ani spacáky se vlastně nijak nejmenovaly. Lidí prostě přišli, že potřebují péřový spacák nebo bundu buď na zimu, nebo na pořádnou zimu, a já jim je udělal. Žádné komfortní a limitní teploty tenkrát nebyly. Spacák nebo bunda jsou teplý podle toho, kolik se tam dá peří, a to platí samozřejmě i dnes, jen už to máme změněno.

Jak se Tvoje kolekce zlepšovala a rozšiřovala?

Nový věci jsem dělal podle vlastní potřeby, třeba péřovou kombinézu nebo zateplovací kamaše na boty. Buď jsem si vymyslel sám, nebo okoukal na expedicích s Italy, Francouzi a podobně. Někdy v roce 81 jsem měl od Jarýka Stejskala půjčené péřové kalhoty a takovou bundu/ svetr s krátkým zipem, to měl od Englanů a já podle toho pak ušil další kusy. Do nějakého z prvních spacáků jsem třeba zkoušel přidat stříbrnou fólii pod vnější látku, aby to odráželo teplo dovnitř, ale dlouho to nevydrželo, švy neměly dostatečnou pružnost. Sám jsem si to pak na expedicích všechno otestoval, postupně

vylepšoval a prodával dál. První dovezený materiál jsem měl někdy v roce 92, zátěr od Kolonu z Korey, z toho jsem pak dělal žďáráky a větrovky.

Jak dlouho jsi zvládal šít vše vlastními silami a kdy jsi začal zaměstnávat další švadleny?

Do roku 89 jsem všechno šil sám, ale hned po revoluci jsem už pracoval jako živnostník. To byl můj sen, nechodit z jedné práce do druhé a šít do noci, ale moci se plně věnovat jen výrobě. Hned po revoluci jsem postupně stáhnul švadleny z jabloneckého Javozu, nejdřív dvě a pak postupně další. Můžu říct, že jsem měl ty nejlepší švadleny tady v kraji.

A stále máš:) Takže hned po revoluci jsi najmul švadleny a založil tak současný Sir Joseph®?

Ty švadleny jsem sice zaměstnal, ale nejdřív šily každá u sebe doma. Já jsem stříhal u sebe v dílně a jim to vozil na šití domů. Postupně jsem si pak najmul 3 místnosti na stříhání a sklad. Rostli jsme pomalu. První firmu jsem založil s Agostinem da Polenzou, se kterým jsem vystoupil v roce 1983 poprvé na K2. Firma se jmenovala OROS podle řeckého poloostrova a hory. Já se staral o výrobu a on to vozil do Itálie a já z toho měl prod.: Pracovali jsme spolu takhle dva roky, pak dlouho zase na živnost a až od roku 2004 jsem firmu obnovil a podle značky ji také přejmenoval na Sir Joseph®. Na současně adrese v Turnově jsme skoro 20 let.

Díky za moc zajímavé povídání a pěkný kus historie. Za 45 let vývoje a výroby se hodně věcí vyzkoušelo a produkty dotáhly až do dnešní podoby. Co se nejvíc změnilo?

To bychom mohli povídat další hodinu:). Obecně jsou věci a materiály stále lehčí a lehčí, stříhy vylepšujeme prakticky s každou novou kolekcí. Na začátku jsem šil třeba dva roky furt stejný růžový spacáky a bundy, vše ze stejného materiálu, co sem sehnal a lidé to neřešili, protože jiné nebyly. Dnes děláme dvacet modelů spacáků a deset péřovek, vše ve třech barvách, aby si každý vybral ... a stejně je to málo:). Co zůstává, je malá rodinná firma, a i když na něco máme high tech stroje, tak většina věcí vzniká stále ručně, stejně jako před 45 lety.

The same principle is used today. I put about 400 grams of feather into the first jacket and a kilo in my sleeping bag. It was at that time just perfect for harsher winter conditions, the Tatras and the Alps. Then I made sleeping bags with 1100 grams or more for the Himalayas. It was again the question how much warmth a man requires and how many kilos wants to carry on the back.

And where did you get the down? From your Grandma?

No, my Granny would never let her duvet into the Himalayas. I was checking ads and replying. For example, because of only two kilos of down I drove to Prague (which is about 100 km). However, the quality of down varied, so it had to be sorted before use. I developed and made a kind of "blower". It consisted of 4 chambers, and with the help of a vacuum cleaner and an electric motor all the down was blown through. The principle was quite easy, a lighter feather would fly further into the far chamber. This way I had a kilo of quality down in 8 hours. The quality down went into jackets and sleeping bags and I used to take the waste feather to fertilize the forest in the rocks in Klokočí :).

When did you start selling and providing equipment to the Himalayan expediti-ions?

The first jackets and sleeping bags were sold in 1974 and later, and then the equipment for the first expeditions, that all was undeclared work and illegal. I worked as a developer at Dioptra Turnov and all forms of a private business were prohibited. After my working hours, I was inventing and sewing at home in the kitchen using a portable sewing machine Veritas (for Kčs 3,000.-). The first expedition I equipped was Kalanka expedition in 1977 (the Himalayas). It was about twenty jackets and twenty sleeping bags. We had to pay all the expedition costs ourselves, about 80 thousand (the average salary at that time was about 35 thousand per year). The others did high-altitude jobs, others supplemented their income by moonlighting. I was supplying the equipment instead of paying. For the 1981 Nanda Devi (the Himalayas) expedition it was about ten jackets and ten sleeping bags.

Making twenty sets of jackets and

sleeping bags for expedition is hard job moreover after work, in the evening. Sort out some 30 kg of feather, multiplied 8 hours, and get the necessary material...

Well, there was even more to do. I made up to 80 pieces of equipment a year. Before the expeditions, I usually went on sewing to 1 a.m. It took 7 hours to cut and sew up one down jacket, at the same time I was blowing the feather and then another hour spent by filling the jacket with down and finishing it. Similar applied for sleeping bags, but gradually I managed the whole process in 3 hours.

In addition, to get the feather and all the necessary material, zippers and ...

The first sleeping bags were made without a zipper. Even today, for mountain rescue units in Europe, we sometimes make a similar model of a shorter sleeping bag which features neither a zipper nor a hood. We call it "Elephant Leg". They get into wearing a down jacket and can sleep. When I ran out of the first material from the Japanese, I went to Kolora Semily. We cooperated to develop and then they produced a brand-new material according to my needs. The most important thing was it was downproof and of course it's weight. At that time, we developed a reliable outer fabric with 52 grams per square meter. Today our sleeping bags are made from materials of 50 to 28 grams per square meter. These have been produced by the Japanese for 20 years according to our specifications.

The development of material, the production (hand-made in the evenings :)), testing your products yourself in the Himalayas - these were a piece of cake for you. I assume that even the demand and advertising were no problem.

Of course, no advertising could be done, no one could say in public they had a jacket by and from me, I had to suppress this. For a long time, however, it could not continue as undeclared work, and in 1980 I finally obtained a so-called work permit from the National Committee. Every year I reported my earnings and they just taxed me. Since 1990 I have worked as a sole trader and later as Sir Joseph company.

How did the name of the brand Sir Joseph® originated? What were the first jackets and sleeping bags called?

I have been using the Sir Joseph® brand

since 1977. It comes from Kalanka (6931m Garhwal Himalayas). The jackets and sleeping bags didn't have any names. People just realized they needed a down sleeping bag or a jacket for either winter or truly winter conditions, and I made them. At that time, there were no limits for comfort and temperature. Sleeping bags or jackets are as warm as much down is inside. It has always been true, even today. But today we have it measured.

How did your collection continue to improve and expand?

I made new things according to my own needs. Such as down suits or thermal insulated gaiters. Either I developed myself, or learned by watching on expeditions with the Italians, French and so on. In 1981, I think, I had down pants and a sweater-like jacket with a short zipper borrowed from Jaryk Stejskal. These were by the British. I took these as an inspiration and made the pieces accordingly. To some of the first models of sleeping bags I tried to add the silver thermal foil under the outer fabric to reflect the heat inside, but it didn't last long, the seams didn't have enough flexibility. Then I tested it myself on expeditions, then step by step improved and started selling. I had my first imported material in, let's say, 1992, material with coating by Kolon from Korea. I used it with bivouac sacks and windshells.

How long did you manage to sew everything by yourself and when did you



start employing other seamstresses?

Until 1989, I made everything myself but immediately after the revolution (1989) I started to be self-employed. It was my dream not to hurry from one work to another, no to be sewing late into night, but to be able to concentrate fully to production. One-by-one I started headhunting seamstresses from Jablonec Javoz, two at first and then others. I can say I had the best seamstresses in the country.

You still have :) Immediately after the revolution, you hired seamstresses to set up Sir Joseph®?

I used the seamstresses, but they first used to sew at home. I prepared the material and cut the pieces in my workshop and took them to sew home. Later I hired 3 rooms for cutting and storing. We were growing slowly. I founded the first company with Agostin da Polenza, I also climbed K2 for the first time with him in 1983. The company was named OROS, named after the Greek peninsula and the mountain. I took care of the production and he exported the products to Italy... and what did it bring me? Zilch :). We were working together like this for two years. Then I decided to be self-employed again. In 2004 I restarted the company and renamed for Sir Joseph®. We have been at the current place in Turnov, the Czech Republic, for almost 20 years.

Thanks for a really interesting chat and a nice piece of history. 45 years of development and production, a lot of things have been tested and the products have been brought to the present. What has changed the most?

We could go on talking for another hour :). In general, things and materials are getting lighter and lighter, and literally with every new collection we improve the cuts. At the beginning, I was sewing the same pink sleeping bags and jackets for two years, all of the same material I was able to buy and people didn't mind because there was no competition. Today we make twenty models of sleeping bags and ten models of down jackets, all come in minimum of three colours so that everyone can choose... and it is still not enough :). What remains is a small family business, and although we have high tech machines for some processes, most of them are still handmade, just like 45 years ago.

ALPINE SERIES

ALPINE SERIES

◆ Nepromokavé péřové bundy a kalhoty určené pro zimní výpravy do středních velehor, pro vyznavače lezení v ledu, free ride a jiných extrémních zimních sportů. Oblečení řady Alpine je konstruováno s důrazem na volnost pohybu, ochranu před nepříznivým počasím, odolnost proti roztržení, minimální hmotnost a maximální skladnost. Oblečení je určeno pro aktivní pohyb, a proto je vyrobeno z vysoce funkčního vrchního materiálu Exel Dry® STREAM s výkonnou membránou, která zaručuje výbornou ochranu vůči nepříznivému počasí, vysokou prodyšnost a snadné odvádění tělesné vlhkosti. Kvalitní husí prachové peří o plnivosti EU 650 cuin/oz spolehlivě chrání proti mrazu. Nové konstrukční prvky jako kompaktní kapuce s regulací, rukávy a úprava stříhů jsou významným krokem v evoluci výrobků této řady.

◆ Waterproof down insulated jackets and pants designed for medium-altitude mountain expeditions, ice climbing, free ride, and other extreme winter sports. The Alpine series wear have been designed with the emphasis on freedom of motion, protection against severe weather conditions, minimum weight, maximum packability, and wear and tear resistance. It is made of high performance outer shell Exel Dry® STREAM with a highly efficient membrane that ensures excellent protection against bad weather, high breathability, and easy and quick moisture management. The quality goose down of EU 650 cuin/oz provides reliable thermal protection. The important evolution of these products features the new construction of the compact adjustable hood and pre-shaped sleeves, significant modifications of the cut.

◆ Regulace obvodu kapuce je možná i v rukavicích jednoduchým zatažením za poutko uvnitř límce nebo v zátylku.
◆ It is possible to adjust the hood easily even wearing mitts or gloves by pulling the loops inside the collar or on the back of the hood.



◆ Regulace obvodu je možná i v rukavicích zatažením uvnitř bundy.
◆ Easily adjustable hem with a draw cord inside the jacket can be used even with mitts on.



◆ Nová propracovaná kapuce TECH-HOOD s dokonalou regulací obvodů a vyztuženým kšiltem do větru.
◆ New state-of-the-art TECH-HOOD with perfect regulation and reinforced shield against the wind.



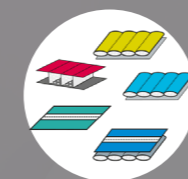
◆ Dvě kapsy na ruce a jedna uzavíratelná venkovní nebo vnitřní kapsa na cennosti.
◆ Two outer pockets and one inner for any necessities.



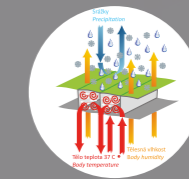
◆ YKK zipy na kapsách se netradičně rozezpínají směrem nahoru a zapínají směrem dolů.
◆ YKK pocket zippers are opened from the bottom up.



INFO BOX



◆ Konstrukce bund
Uzavřená konstrukce komor H, X, 1-layer výrobku umožňuje prání a snadnou údržbu. Uzavřené komory zamezují přesunům izolační výplně po výrobku.
◆ Jacket construction
Closed construction of the H, X, 1-layer baffle enables easy washing and maintenance. The closed baffles prevent the insulation fill from shifting in the jacket and within the chamber.



◆ Materiál
Vrchní materiál je spolehlivou bariérou proti úniku tepla a proti vnější vlhkosti a větru.
◆ Shell
The outer shell is reliable barrier against outer moisture and wind, prevents thermal losses.

ALPINE SERIES

TRISUL LIGHT

- ◆ Nepromokavá 3 vrstvá bunda.
- ◆ Waterproof 3L jacket.



KJERAG II

- ◆ Lehčí verze péřových kalhot.
- ◆ Light down pants.



TERAG MAN II

- ◆ Péřová bunda navrhovaná pro alpské a himalajské výpravy.
- ◆ Down Jacket designed for exploring the Alpine and Himalayas regions.

ERATIC PLUS II

- ◆ Spacák na zimní použití s membránovým materiálem
- ◆ Winter sl. bag with membrane outer fabric.



INFO BOX

EXEL DRY® STREAM

- ◆ Svrchní membránový materiál vyvinutý k výrobě ošacení a výrobků s péřovou a syntetickou náplní. Výkonná membrána zamezuje vnikání vnější vlhkosti dovnitř izolační hmoty a současně odvádí tělesnou vlhkost. Mini ripstopová úprava na povrchu zvyšuje odolnost proti roztržení.
- ◆ Outer shell membrane especially developed for down and synthetic filled products. The efficient membrane prevents outer moisture from getting into the insulation and at the same time transfers body moisture out from the product. Mini ripstop structure is abrasion and wear-and-tear resistant.

- Hmotnost / Weight: 75 g/m²
- Větrudolnost / Windproofness: 100%
- Prodyšnost / Breathability: 20.000 g/m²/24h

- Vodonepropustnost / Waterproofness: 20.000 mm H₂O
- Vodoodpudivost / Water resistance: úprava DWR / finish DWR

MITTS 4000

- ◆ Zimní péřové rukavice.
- ◆ Winter down mitts.



SPIRE

- Teplotní určení / Temperature destination: -30 °C
- Hmotnost / Weight (L): 870 g
- Vrchní mat. / Outer shell: Exel Dry® STREAM
- Vnitřní mat. / Inner shell: Softex® 40D DWR
- Náplň / Filling : 300 g Husí peří / Goose down 90/10 * EU 650 cuin/oz
- Velikost / Size: S-XXL

◆ Výpravy na alpské vrcholy a oblasti Himaláje. Náročné výstupy, nepředvídatelné a mrazivé počasí, psychická zátěž, radostné okamžiky i chvíle zklamání. To všechno je na Vás. Náš team jen navrhnul péřovou bundu odolnou vodě i ošetr a novou konstrukcí kapuce, abyste se mohli soustředit jen na sebe.

◆ Hikes to the top of the Alps and Himalayas. Challenging ascents, unpredictable and freezing weather, stress, joy and disappointment. These are up to you. Our team has only designed this waterproof, wear and tear resistant down jacket with a new design hood.



Navy / Blue Red Black



TERAG MAN II

- Teplotní určení / Temperature destination: -20 °C
- Hmotnost / Weight (L): 750 g
- Vrchní mat. / Outer shell: Exel Dry® STREAM
- Vnitřní mat. / Inner shell: Softex® 40D DWR
- Náplň / Filling : 250 g Husí peří / Goose down 90/10 * EU 650 cuin/oz
- Velikost / Size: S-XXXL

◆ Sportovní přiléhavý střih a anatomicky tvarované rukávy, vysoký límec a hlubší kapuce, voděodolný svrchní materiál. Aktivní pohyb a náročný výkon v mrazem sevřených a sněhem zasypávaných Alpách. Ledové lezení, mixové výstupy, freeride a záložka na skialpové výstupy, která podrží.

◆ Sporty, closely fitting cut, anatomically shaped sleeves, high collar and deeper hood, water resistant outer material. Active movement & performance in the Alps covered with ice and snow. Ice climbing, mixed ascents, freeride and an ideal spare winter layer for alpine touring ascents.



Blue / Red Navy / Red Navy / Blue



MESONA LADY II

- Teplotní určení / Temperature destination: -20 °C
- Hmotnost / Weight (L): 620 g
- Vrchní mat. / Outer shell: Exel Dry® STREAM
- Vnitřní mat. / Inner shell: Softex® 40D DWR
- Náplň / Filling : 200 g Husí peří / Goose down 90/10 * EU 650 cuin/oz
- Velikost / Size: S-XL

◆ Když zima udeří, i křehké duše touží po adrenalinovém dobrodružství. Podporujeme ženy, aby i ony mohly podat maximální výkon. Sportovní anatomický střih uzpůsobený ženskému tělu, prodloužená délka pro teplo ve spodní oblasti zad a voděodolnost.

◆ Women on top. Even fragile souls long for adrenaline adventures when winter strikes. We encourage women to do their best. This water-resistant jacket boasts with sporty, close fitting, anatomical cut and offers warmth for the lower back, reliable comfort.



Navy / Blue Blue / Red Black



SHIPROCK LADY III / SHIPROCK MAN III

- Teplotní určení / Temperature destination: **-10 °C**
- Hmotnost / Weight (Lady M / Man L): **590 / 650 g**

- Vrchní mat. / Outer shell: **Exel Dry® STREAM**
- Vnitřní mat. / Inner shell: **Softex® 40D DWR**

- Náplň / Filling (Lady M / Man L): **135 / 150 g Husí peří / Goose down 90/10 * EU 650 cuin/oz**
- Velikost / Size (Lady / Man) : **S-XL / S-XXL**

♦ Nepromokavá (20.000 mm H₂O) a velmi prodyšná (20.000 g/m²/24 h) péřovka sportovního střihu s podlepenými švy. Svrchní hladký design podporuje volné odtékání vody. Pevná nastavitelná kapuce není zateplená, aby bezpečně chránila celou hlavu před nečasem, ale neomezila slyšení.

♦ Waterproof (20.000 g/m²) but still extremely breathable (20.000 g/m²/24 h) down jacket with taped seams. It's clear design lets water flow down and away freely. The fixed, adjustable hood is not insulated thus it does not limit hearing but protects the entire head from the elements.



MITTS 4000 DOWN

- Teplotní určení / Temperature destination: **-15 °C**
- Hmotnost / Weight (L): **180 g**
- Vrchní mat. / Outer shell: **Exel Dry® STREAM, Kuže / Leather**
- Vnitřní mat. / Inner shell: **Flise / fleese**
- Náplň / Filling : **Husí peří, Thermaloft 1 / Goose down 90/10 * EU 650 cuin/oz**
- Velikost / Size: **S- L**



♦ Novinka. Zimní voděodolné péřové rukavice s koženými panely na namáhaných místech navržené pro lyžařinu všeho druhu včetně freeride sjezdů, zimní přechody a další aktivity. Vše, co potřebujete je sucho, teplo a odolnost, jistota úchopu. Mezi praktickými detaily nechybí ani kapsička na hřbetu levé rukavice velikostí odpovídající kreditní kartě nebo ski pass.

♦ Novelty. Winter waterproof down mitts with reinforcement on the high wear areas. Primarily designed for skiing of all kinds, including freeride, winter treks and other activities. All you need is dryness, warmth and durability and safe grip. These mitts feature lots of practical details including a card/ skipass-size pocket on the back of the left glove.



KJERAG II

- Teplotní určení / Temperature destination: **-20 °C**
- Hmotnost / Weight (L): **690 g**
- Vrchní mat. / Outer shell: **Exel Dry® STREAM**
- Vnitřní mat. / Inner shell: **Softex® 40D DWR**
- Náplň / Filling : **200 g Husí peří / Goose down 90/10 * EU 650 cuin/oz**
- Velikost / Size: **S-XXL**

♦ Zátžky na hranici extrému, počasí na hranici snesitelného. Unisex péřové kalhoty se svrchní membránovým materiálem. I spodní část těla touží po teplém obalu. Nyní odolnější vůči otěru. Ideální v kombinaci s péřovými bundami řady Alpine.

♦ Extreme experiences, weather close to unbearable. Unisex Down pants with outer membrane material for improved thermal control performance. Now features higher standard of wear and tear resistance. Ideal in combination with Alpine jackets of Alpine Series.



TRISUL II

- Vrchní mat. / Outer shell: **Exel Dry® TRIPLEX**
- Hmotnost / Weight (L): **410 g**
- Velikost / Size: **M-XXL**

♦ Sportovní technický střih s integrovanou nastavitelnou kapucí a dvěma voděodolnými kapsami zachovává volnost pohybu a pohodlí. Pro dlouhé deštivé dny v horách a ničím neomezené výkony.

♦ Its sporty technical cut with integrated adjustable hood and two waterproof pockets maximizes mobility while providing all-day comfort. A great choice for long rainy days.



TRISUL II

- Vrchní mat. / Outer shell: **Exel Dry® TRIPLEX**
- Hmotnost / Weight (L): **450 g**
- Velikost / Size: **M-XXL**

♦ Lehké, nepromokavé převlekové unisex kalhoty pohodlného sportovního střihu s celorzepínacími bočními zipy, jednou boční kapsou a vnitřními kamaškami přes botu pro aktivní pohyb v horách v psím počasí.

♦ Lightweight waterproof unisex trousers feature a comfortable mobile fit, full-length side zips, a side pocket and inner gaiters. Their sporty technical cut with articulated knees.



TRISUL LIGHT

- Vrchní mat. / Outer shell: **Exel Dry® TRIPLEX**
- Hmotnost / Weight (L): **350 g**
- Velikost / Size: **M-XXL**

♦ Lehčí varianta nepromokavé bundy Trisul II opatřená ventilačními otvory, které umožňují vstup do kapes spodních vrstev, a jedna nepromokavá náprsní kapsa. Zastihne-li Vás na túře náhlá změna počasí, budete rádi, je ji máte v batohu.

♦ A lighter version of Trisul II, a waterproof jacket equipped with vents (allowing access to pockets of lower layers) and a waterproof chest pocket. When the weather turns, you'll be glad to find it in the pack.



INFO BOX



EXEL DRY® TRIPLEX 300

♦ Svrchní 3 vrstvý materiál používaný pro výrobu nepromokavých bund, bivačových pytlů nebo pro více namáhané partie oblečení. Nová, vysoce výkonná neporézní membrána PU zamezuje vniknutí vnější vlhkosti dovnitř a zároveň odvádí tělesnou vlhkost ven

z výrobku. Voděodolnost znásobuje úprava DWR. Miniripstopová úprava na povrchu zvyšuje odolnost proti roztržení.

♦ Outer superlight 3L shell used for waterproof jackets, bivouac sacs or for wearing parts of the products. The new efficient non-porous PU membrane prevents outer moisture from getting into the insulation and at the same time transfers body moisture out from the product. DWR finish increases its waterproofness. Mini ripstop structure is highly abrasion and wear-and-tear resistant.

- Hmotnost / Weight: **78 g/m²**
- Větruodolnost / Windproofness: **100%**
- Prodyšnost / Breathability: **20.000 g/m²/24h**
- Vodonepropustnost / Waterproofness: **20.000 mm H₂O**
- Vodoodpudivost / Water resistance: **úprava DWR / finish DWR**

K2

- Hmotnost / Weight: 760 g
- Materiál / Shell: Exel Dry® TRIPLEX, 100% Nylon PU
- Velikost / Size: Osoba do 195 cm + spací pytel
A person up to 195 cm height + sleeping bag

◆ Stanový bivačovací pytel vybavený moskytiérou z 3L nepromokavého membránového materiálu Exel Dry® TRIPLEX 20.000 mm H₂O / 20.000 g/m²/24 hod a podlážkou s PU zátěrem. Pro náhlé i plánované přespávání v terénu s kapacitou jedna osoba + spacák.

◆ A tent-like bivouac bag equipped with mosquito net made of 3L waterproof membrane Exel Dry® TRIPLEX 20,000 mm H₂O / 20,000 g/m²/24 h, the floor with PU coating. For sudden or planned nights in the middle of the wilderness with a capacity of one person + sleeping bag.



Navy

K4-1 / K4-2

- Hmotnost / Weight: 540 g 1 osoba / 1 person, 890 g 2 osoby / 2 persons
- Materiál / Shell: Exel Dry® TRIPLEX, 100% Nylon PU
- Velikost / Size: Osoba do 195 cm + spací pytel
Person up to 195 cm of the height + sleeping bag

◆ Bivačovací pytel pro jednu nebo dvě osoby z 3L nepromokavého membránového Exel Dry® TRIPLEX 20.000 mm H₂O / 20.000 g/m²/24 h a nylonovou podlážkou s PU zátěrem. Ve vnitřním prostoru modelu pro 2 osoby jsou vřita expreska, které umožňují jištění uvnitř vaku při bivačování ve stěně.

◆ A bivouac sack for one or two persons made of 3L waterproof membrane Exel Dry® TRIPLEX 20.000 mm H₂O / 20.000 g/m²/24 h and the nylon floor with PU coating. The interior of the model for 2 people features sewn-in express quickdraw you with security inside the sack when bivouacing in the wall.



Navy



Navy



F1

- Hmotnost / Weight: 1100 g
- Materiál / Shell: Exel Dry® LIGHT 100 / 100% Nylon PU
- Velikost / Size: Osoba do 195 cm + spací pytel
Person up to 195 cm of the height + sleeping bag

◆ Závěsný bivačovací stan s ventilačními otvory pro 2 osoby s nízkou hmotností a velmi dobrou sbalitelností ze speciálního 2L membránového materiálu Exel Dry® LIGHT 100 pro extrémně vlhké a větrné podmínky s hodnotami vodního sloupce 10.000 mm H₂O, propustnost vodních par 18.000 g/m²/24 hod, svrchní vodoodpudivou úpravou DWR a rip-stop strukturou, která zabezpečuje vysokou odolnost vůči roztrhnutí a otěru. Odolná podlážka s PU zátěrem, tvar pravoúhlého trojúhelníku s fixačními poutky umožňuje variabilitu vyvázání a bivačování ve stěně i na zemi. Se-stavením dvou kusů k sobě vznikne stan ve tvaru A s dvěma oddělenými komorami.

◆ A hanging bivouac 2-person tent with vents. Low weight and great packability of special 2L membrane Exel Dry® LIGHT 100, developed especially for extremely wet and windy conditions (the water column of 10.000 mm H₂O, the water vapor permeability of 18.000 g/m²/24 h). DWR finish and a rip-stop structure to enhance water repellence and resistance to wear and tear. Durable floor with PU coating, rectangular triangle shape with fixation loops allow for multiple use either in the wall or on the ground. May you need an A-shape tent with 2 separate chambers, just built up two F1 next to each other.



LIGHT SERIES



LIGHT SERIES

ATOL VEST LADY

- ◆ Pokračovatel modelu vesta Apris. Nový odolnější materiál Nius XT. Inovovaný střih.
- ◆ The successor of the time-proven Apris vest. Innovated and enhanced cut. New colours and fabric Nius XT.



ATOL HOODED MAN

- ◆ Pokračovatel modelu Apris Hooded. Nový odolnější materiál Nius XT. Inovovaný střih, nové barvy.
- ◆ The successor of the time-proven Apris Hooded jacket. Innovated and enhanced cut. Sport geometry of sleeves, new colours and fabric Nius XT.



PAINE

- ◆ Paine je ideální spacák v serii Light s nejlepším poměrem cena/ hmotnost.
- ◆ Paine is the ideal sleeping bag in the Light series with the best price/ weight ratio.



Odpovědnost Sir Joseph® / Responsibility Sir Joseph®

◆ V celém výrobním procesu dbáme na ochranu životního prostředí. Myslíme na ni již při výběru materiálů, izolační výplně a komponentů. Recyklujeme odpad, používáme technologie šetrné k životnímu prostředí a optimalizujeme výrobní procesy tak, abychom maximálně snížili spotřebu energie. Používáme izolační výplně výhradně přírodního původu, kvalitní husí peří a Tyrolskou vlnu, 100% přírodní a 100% odbouratelné, například kompostováním. Některé výrobky Sir Joseph® je možné po ukončení jejich aktivní služby recyklovat. Chovy, z nichž pocházejí zvířata, jsou certifikované a splňují normy. Záruky ochrany životního prostředí požadujeme i po našich dodavatelích.

◆ Throughout the whole production process we strive to protect the environment. We keep the idea on mind while selecting materials, insulation fills, and components. We recycle waste, use technologies friendly with environment, and optimize production processes to reduce the energy consumption as much as possible. The insulation fill we use are solely of the natural origin, goose down and Tirol wool, 100% natural, 100% recyclable, and 100% biodegradable, e.g. by composting. Some of the products by Sir Joseph® can be recycled when the time comes. We demand our suppliers guarantee environmental protection.

BEANIE 52

- ◆ Oboustranná.
- ◆ Double-sided.



ATOL

- ◆ Lehká, sbalitelná, praktická a univerzální péřová bunda/vesta se svrchním voděodolným materiálem Softex®Nius XT izolovaná 650 cuin/oz peřím. Osvědčená svrchní nebo střední izolační vrstva určená pro široké spektrum sportovních aktivit, celoroční využití. Sportovní přiléhavý střih a nízký profil usnadňují vrstvení. Prodloužená délka chrání oblast spodních zad. Konstrukce rukávů (průramků u vest) umožňuje volnost pohybu při rotaci trupu a zvedání rukou. Přiléhavý límeček/ Pevná přiléhavá kapuce (s možností nošení pod helmou), množství kapes včetně jedné otevřené vnitřní kapsy na rukavice nebo brýle.
- ◆ Dámské modely uznávají anatomii ženského těla. Zada jsou prořmutá, ramena užší a přední díly mají prsní záševky.
- ◆ This light, compressible, practical jacket makes the best of use of the water resistant outer Softex®Nius XT and the insulation of 650 cuin/oz down. It's slim fitting cut and the sweater- volume support layering. A time-proven shell layer or light-weight insulator made for all year, all-weather, multi-sport use. Hip-length for warmth in the area of lower back. The sleeve construction (armholes of vests) allows for maximum mobility in rotation and while lifting arms. A close-fitting collar / A fixed snug hood can be worn under a helmet. Many pockets including one open inner pocket for gloves or glasses.
- ◆ Ladies 's models feature the feminine cut and follow the anatomy of a female body. The back is curved, the shoulders are narrower and the front parts includes bust darts.



SOFTEX® NIUS XT

- ◆ Svrchní materiál používaný pro výrobu bund plněných peřím nebo vlnou a větrovek. Broušený nylon s vyšším vodním sloupcem než ostatní Softex® a výbornou vodoodpudivostí.
- ◆ An outer shell used for down or wool filled jackets and for windshells. Brushed nylon material with higher water slope and water resistance than other Softex® materials.
- Hmotnost / Weight 60 g/m²
- Větruodolnost / Windproofness 95%
- Prodyšnost / Breathability 80%
- Vodoodpudivost / Water resistance 1000 mm H₂O, úprava DWR / finish DWR

INFO BOX

ATOL HOODED LADY / ATOL HOODED MAN

- Teplotní určení / Temperature destination: -5 °C
- Hmotnost / Weight (Lady M / Man L): 380 / 430 g

- Vrchní mat. / Outer shell: **Softex® NIUS XT**
- Vnitřní mat. / Inner shell: **Softex® 40D DWR**

- Náplň / Filling (Lady M / Man L): 130 / 140 g Husí peří / Goose down 90/10 * EU 650 cuin/oz
- Velikost / Size (Lady / Man) : S-XL / S-XXL



Dark grey / Black Navy / Turquoise Berry / Menthol Navy / Berry

Berry / Dark grey

Navy / Menthol

Navy / Turquoise Dark grey / Navy Black / Dark grey



ATOL LADY / ATOL MAN

- Teplotní určení / Temperature destination: **-5 °C**
- Hmotnost / Weight (Lady M / Man L): **340 / 380 g**

- Vrchní mat. / Outer shell: **Softex® NIUS XT**
- Vnitřní mat. / Inner shell: **Softex® 40D DWR**

- Náplň / Filling (Lady M / Man L): **115 / 125 g Husí peří / Goose down 90/10 * EU 650 cuin/oz**
- Velikost / Size (Lady / Man) : **S-XL / S-XXXL**



Turquoise / Menthol Berry / Menthol Navy / Berry

Dark grey / Black

Navy / Yellow

Black / Dark grey Navy / Menthol Navy / Turquoise



ATOL VEST LADY / ATOL VEST MAN

- Teplotní určení / Temperature destination: **+10 ° / -5 °C**
- Hmotnost / Weight (Lady M / Man L): **240 / 270 g**

- Vrchní mat. / Outer shell: **Softex® NIUS XT**
- Vnitřní mat. / Inner shell: **Softex® 40D DWR**

- Náplň / Filling (Lady M / Man L): **70 / 80 g Husí peří / Goose down 90/10 * EU 650 cuin/oz**
- Velikost / Size (Lady / Man) : **S-XL / S-XXXL**



Dark grey / Black Navy / Turquoise Berry / Menthol

Navy / Berry

Navy / Turquoise

Turquoise / Yellow Navy / Menthol Black / Dark grey



KOTEKA LADY III / KOTEKA MAN III

- Teplotní určení / Temperature destination: **-15 °C**
- Hmotnost / Weight (Lady M / Man L): **340 / 380 g**

- Vrchní mat. / Outer shell: **Pertex Quantum Y**
- Vnitřní mat. / Inner shell: **Pertex Quantum Y**

- Náplň / Filling (Lady M / Man L): **130 / 150 g Husí peří / Goose down 95/5 * EU 800 cuin/oz**
- Velikost / Size (Lady / Man) : **S-XL / S-XXL**

♦ Bunda bund využívá nízké hmotnosti použitého materiálu Pertex Quantum Y a izolačních vlastností velmi lehkého husího prachového peří 800 cuin/oz. Sportovní střih nyní s prodlouženou délkou zachovává volnost pohybu a zahřívá celý trup včetně oblasti spodních zad. Ideální řešení pro veškeré zimní outdoorové aktivity i jako záložka do batohu. Minimum detailů drží hmotnost pěkně u země. Dámská varianta velmi lehké zimní bundy se střihem na míru ženským křivkám.

♦ The King of Down Jackets. A light weight insulator features outer and inner shell of Pertex Quantum Y and insulating qualities of superlight 800 cuin/oz goose down. The updated fit supports freedom of movement, nowadays with longer length to deliver warmth everywhere. A versatile layer ideal for all kinds of winter sports. Minimum details not to add extra grams. The best of for Ladies. The lightweight insulation jacket with close fitting feminine cut to give impressive warmth.



Black

Blue

Black

Blue



ZATEPLOVACÍ PODPRSENKA / ISULATION BRA

- Hmotnost / Weight (M): **15 g**
- Vrchní mat. / Outer shell: **Pertex Quantum Y**
- Vnitřní mat. / Inner shell: **Pertex Quantum Y**
- Náplň / Filling (M): **5 g Husí peří / Goose down 95/5 * EU 800 cuin/oz**
- Velikost / Size: **S-XL**

♦ Pěřová izolace v nové podobě pro nejchoulostivější partie těla s minimální hmotností. Pro sporty, kdy trpí zejména ženy a chladný proudící vítr zalézají do nejspodnějších vrstev. Běžecké i sjezdové lyžování, kdy jsou přední partie exponované náporu studeného vzduchu.

♦ A down insulation and a brand-new form for the most sensitive parts of body with minimum weight. A great match for sports such as cross-country and downhill skiing, where the front parts are exposed to the cold air. No need to suffer from cold wind getting into bottom layers.



Blue



MINIMIS SERIES



MINIMIS

♦ Ultralehké péřové bundy pro lovce gramů a trofejí z endurance závodů. Díky výborné sbalitelnosti je ideální jako záložka do každého batohu. Sportovní střih s nepatrně širšími rukávy počítá s aktivním pohybem a umožňuje absolutní volnost, a to i v rotaci a při zvedání rukou. Dámské modely přiznávají anatomii ženského těla. Svrchní velmi lehký materiál odolá standardnímu ořeru, není však příznivcem intenzivního každodenního nošení.

Pro absolutní minimalisty, ženy i muže, jsme ve jménu minimální hmotnosti obětovali kapuci a nechali hmotnost spadnout na absolutní dno.

♦ Ultralight insulation jackets with inner and outer shell of Pertex Quantum Y, filled with extremely light 800 cuin/oz down to deliver maximum of warmth. Minimis are suitable for a range of outdoor pursuits and endurance races where each gram matters. Their minimum weight and high compressibility make them an ideal backup layer. Innovative sporty cut features wider sleeves for unlimited mobility in rotation and while lifting arms. Ladies' models follow feminine slim sporty fit. However, the wear and tear resistant shell material is not in favour of everyday intense use.

For the convinced minimalists, men and women, we have sacrificed the hood to let the weight drop to absolute minimum.



INFO BOX



PERTEX QUANTUM Y

- ♦ Unikátní vlákno tvaru Y v materiálu tvoří zámkový efekt a zvyšuje odolnost konstrukce. Ultralehký materiál používaný pro výrobu extrémně lehkých péřových spacích pytlů, péřovek a větrovek. I při své nízké hmotnosti splňuje vysoké nároky na větruodolnost a odolnost proti průniku peří.
- ♦ The unique Y-shaped yarn locks the material to provide a more stable construction. Ultralight fabric used for extremely light down sleeping bags, down jackets and windshells. Despite its low weight this fabric meets high requirements of downproofness and windproofness.

- Hmotnost / Weight 28 g/m²
- Větruodolnost / Windproofness 90%

- Prodyšnost / Breathability 90%
- Vodoodpudivost / Water resistance 380 mm H₂O, úprava DWR / finish DWR

MINIMIS 280 HOODED LADY / MINIMIS 280 HOODED MAN

- Teplotní určení / Temperature destination: -5 °C
- Hmotnost / Weight (Lady M / Man L): 250 / 280 g
- Vrchní mat. / Outer shell: **Pertex Quantum Y**
- Vnitřní mat. / Inner shell: **Pertex Quantum Y**
- Náplň / Filling (Lady M / Man L): 105 / 120 g
Husí peří / Goose down 95/5 * EU 800 cuin/oz
- Velikost / Size (Lady / Man) : **S-XL / S-XXL**



Black

Blue

Black

Blue

MINIMIS 250 LADY / MINIMIS 250 MAN

- Teplotní určení / Temperature destination: -5 °C
- Hmotnost / Weight (Lady M / Man L): 210 / 250 g
- Vrchní mat. / Outer shell: **Pertex Quantum Y**
- Vnitřní mat. / Inner shell: **Pertex Quantum Y**
- Náplň / Filling (Lady M / Man L): 95 / 105 g
Husí peří / Goose down 95/5 * EU 800 cuin/oz
- Velikost / Size (Lady / Man) : **S-XL / S-XXL**



Blue

Black

Blue

Black

MINIMIS 70 LADY / MINIMIS 70 MAN

- Hmotnost / Weight (Lady M / Man L): 75 / 85 g
- Materiál / Shell: **Pertex Quantum Y**
- Velikost / Size (Lady / Man) : **S-XL / S-XXL**

♦ Ochrana proti větru do dlaně. Minimalistická hmotnost a vynikající sbalitelnost Pertex Quantum Y je excelentní volbou pro lovce gramů. Vrstva opatřená jen nejdůležitějšími funkčními detaily (jedna kapsa, reflexní detaily na zadním díle, poutka na palce pro fixaci rukávu, kompresní váček) nesmí chybět v běžecské vestě nebo cyklistickém batohu na ultramaratony a endurance závody.

♦ The smallest, yet the best. Windproof jacket to be stashed in the palm of your hand. Ultra-light, ultra-packable, made of Pertex Quantum Y is an excellent choice for those who are keen on saving each gram. A layer that limits itself to the most important and functional details (one pocket, reflective detail on the back, thumb loops for sleeve fixation, compress pouch). Simply the "must-have" in your runner's vest or biker's backpack for ultramarathons and endurance races.



Blue

TREKKING SERIES



TREKKING SERIES

- ◆ Péřové a Tyrolskou vlnou izolované oblečení řady Trekking. Izolované bundy, vesty a kalhoty navrženy pro zimní treky a výlety, zimní sporty i pro dny strávené ve městě. Důraz je kladen a atraktivní design, dokonale padnoucí střih, moderní barvy, vysoký tepelný komfort a dlouhou životnost. Nový typ izolace Tyrolskou vlnou, nové konstrukční prvky jako kompaktní, nastavitelná kapuce, rukávy a úprava střihů znamenají zásadní evoluci pro osvědčené modely.
- ◆ TREKKING series down and Tirol wool insulated jackets and pants designed for winter treks and trips, winter sports as well as urban use. The emphasis is put on attractive design, fashionable look, perfect fit, eye-catching colours, high thermal comfort and its long-life performance. The new insulation material of Tyrol wool, new construction elements such as compact, adjustable hood, sleeves and cut adjustments mean important evolution step for the time-proven models.

◆ Materiály, ze kterých jsou zhotoveny výrobky Sir Joseph® jsou vyrobeny vyspělými technologiemi na míru našim požadavkům. Největší důraz klademe na nízkou hmotnost, odolnost vůči průniku peří, vysokou větrudolnost a voděodolnost, pohodlí a snadnou údržbu (čištění a praní). Primárním izolačním materiálem je **PRACHOVÉ HUSÍ PEŘÍ**, nově také **TYROLSKÁ VLNA**.

◆ Shells and other materials used for Sir Joseph® products are high-tech and custom-made for our purposes in order to meet our requirements. The main emphasis is put on low weight, downproofness, water- and wind-resistance, comfort and easy maintenance. The insulation fill we use: **GOOSE DOWN, TIROL WOOL**.

PRACHOVÉ HUSÍ PEŘÍ GOOSE DOWN



◆ Používáme výhradně husí prachové peří, které na rozdíl od kachního prachového peří, má tyto přednosti:

- Jedinečné izolační vlastnosti
- Vysoký tepelný odpor při nízké hmotnosti izolační výplně
- Dlouhou životnost
- Nezapáchá
- Je 100% přírodní, 100% recyklovatelné
- 100% biologicky odbouratelné, kompostovatelné

Husí prachové peří Sir Joseph®:

- Pochází z ověřených chovů evropského původu, ze speciálně vyšlechtěných plemen hus chovaných v chladných oblastech. Tento způsob chovu zajišťuje maximální kvalitu veškerého peří používaných Sir Joseph®.
- Není získáváno podšubáváním peří živých hus.
- Kvalitu prachového peří posuzujeme kromě hygienických a veterinárních standardů podle 2 základních kritérií:
 - Plnivost peří (plnicí schopnost, Loft), např. 800 cuin/ oz, 600 cuin/ oz.
 - Poměr prachových a neprachových částic, např. 95/5, 90/10, 80/20.

◆ We use goose down as it has in comparison with duck down:

- Unique insulation qualities
- High thermal resistance at low weight of insulation fill
- Long useful life
- No odour
- 100% natural, 100% recyclable, easily biodegradable (e.g. by composting)

Sir Joseph® goose down:

- Comes from certified European farms from specially bred breeds of geese kept in cold areas
- Is not obtained by the so called under-plucking, or down plucking of living geese. The quality of down (besides hygiene and veterinary standards) is assessed according to 2 basic criteria:
 - Down fill power (loft) e.g. 800 cuin/oz, 600 cuin/oz
 - The down particles to other feather particles ratio e.g. 95/5, 90/10, 80/20.

TYROLSKÁ VLNA TIROL WOOL



◆ Pro řadu Trekking nově využíváme předností 100% přírodní Tyrolské vlny:

- Optimální tepelný komfort
- Hypoalergenní vlastnosti
- Bezpečnost veškerých aktivních složek
- Schopnost uchovat si původní vlastnosti i při opakovaném praní
- Dlouhodobě udržitelná technologie výroby Tyrolské vlny chrání přírodu a životní prostředí člověka
- 100% odbouratelná, kompostovatelná

Functionality and properties of Tirol wool we value:

- Antibakteriální vlastnosti a schopnost přirozeně odolávat pachům, aktivní antibakteriální a fungicidní složkou je pyriithion zinečnatý
- Zabraňuje hromadění prachových roztoců a minimalizuje možné alergické reakce

Teplá a prodyšná Tyrolská vlna

Speciálním procesem ošetření vlny, Oxy-wash, se odstraní šupinky z vlny, aniž by byla porušena struktura vláken. Díky tomuto ekologickému zpracování se jemná vlákna vlny Tyrolských horských ovcí stanou měkkými, odolnými vůči zápachu, hydrofobními a prodyšnými. Přirozené vlastnosti vlny však zůstávají bez změny i po několikanásobném praní.

◆ Trekking series wear newly comes insulated with 100% natural Tirol wool:

- Optimal thermal comfort
- Hypoallergenic features
- Safety of all active ingredients
- Durability and resistance to washing
- Sustainable technology to protect nature and conserve people's wellbeing
- 100% natural, 100% biodegradable (e.g. by composting)

Warm and breathable Tirol wool

Through the special Oxy-wash treatment the scales of the wool are eliminated without damaging the structure of the fibres. Thanks to this eco-friendly process the fibre of the fine Tyrolean mountain sheep's wool becomes soft, odourless, hygroscopic, and breathable. Moreover, the characteristics of the wool remain unchanged even after several washings in the washing machine.

TREKKING SERIES

HERON

- ◆ Nová bunda s tyrolskou vlnou a novým materiálem Nirus XT
- ◆ New Tirol wool jacket. Use new fabric Nirus XT.



T-SHIRT



SAFIR LADY VEST

- ◆ Nová dámská péřová vesta
- ◆ New ladies down vest.

RIMO II

- ◆ Upravený límec, větší kapsa
- ◆ New collar construction and bigger inside pocket.

VERTIN II SKIRT

- ◆ Dámská sukně s tyrolskou vlnou a Dynamikem.
- ◆ Ladies skirt combines advantages of Tirol wool and stretch Dynamic.



SOFTEX® NIUS XT

- ◆ Svrchní materiál používaný pro výrobu bund plněných peřím nebo vlnou a větrovek. Broušený nylon s vyšším vodním sloupcem než ostatní Softex® a výbornou vodoodpudivostí.
- ◆ An outer shell used for down or wool filled jackets and for windshells. Brushed nylon material with higher water slope and water resistance than other Softex® materials.

- Hmotnost / Weight **60 g/m²**
- Větrudolnost / Windproofness **95%**

INFO BOX

- Prodyšnost / Breathability **80%**
- Vodoodpudivost / Water resistance **1000 mm H₂O, úprava DWR / finish DWR**

LADAK MAN

- Teplotní určení / Temperature destination: **-15 °C**
- Hmotnost / Weight (L): **610 g**
- Vrchní mat. / Outer shell: **Softex® NIUS XT**
- Vnitřní mat. / Inner shell: **Softex® 40D DWR**
- Náplň / Filling : **200 g Husí peří / Goose down 90/10 * EU 650 cuin/oz**
- Velikost / Size: **S-XXXL**

♦ Ladak království větru, slunce, písku a hor a barevně neodolatelná voděodolná péřová bunda. Inovovaný a promyšlený sportovní střih umožňuje volný pohyb při rotaci trupu a zvedání paží. Technické detaily pro přírodu i divočinu města.

♦ Ladak – the kingdom of wind, sun, sand and mountains and our waterproof down jacket in trendy colour combinations. Innovative and sophisticated sporty cut for unlimited mobility including torso rotation and lifting arms. Technical details support use in the nature and wilderness of cities.



Navy / Menthol

Navy / Turquoise Black / Navy Black / Dark grey



SAFIR LADY

- Teplotní určení / Temperature destination: **-15 °C**
- Hmotnost / Weight (M): **500 g**
- Vrchní mat. / Outer shell: **Softex® NIUS XT**
- Vnitřní mat. / Inner shell: **Softex® 40D DWR**
- Náplň / Filling : **170 g Husí peří / Goose down 90/10 * EU 650 cuin/oz**
- Velikost / Size: **S-XL**

♦ Dámská péřová voděodolná bunda. Sportovní geometrie rukávů, žensky tvarovaný trup, praktické detaily. V barvách pestrých motýlích křídel. Celoroční izolační vrstva a spolehlivá volba pro sychravé dny v Alpách i Krkonoších.

♦ Slim fitting feminine shaped torso, articulated sleeve geometry, practical details. This water-resistant down jacket is designed for women and comes in bright colours of butterfly wings. This jacket will provide you with comfort regardless the seasons. A great choice for rainy and cold days in the Alps or Lake District as well as near fjords.



Navy / Berry

Turquoise / Yellow Navy / Menthol Dark grey / Black



OPAL LADY PARKA

- Teplotní určení / Temperature destination: **-15 °C**
- Hmotnost / Weight (L): **550 g**
- Vrchní mat. / Outer shell: **Softex® NIUS XT**
- Vnitřní mat. / Inner shell: **Softex® 40D DWR**
- Náplň / Filling : **185 g Husí peří / Goose down 90/10 * EU 650 cuin/oz**
- Velikost / Size: **S-XL**

♦ Novinka v kolekci Sir Joseph® v trendy barvách. Dámská péřová parka z voděodolného svrchního Softex® Nius XT s kapucí a se stahováním vnitřní podšívky v pase. Slušivý princesový střih pro ženy z hor i z města. Kousek, který můžete nosit celou zimu.

♦ A piece of news! Wear through winter and beyond. Water resistant down parka with outer Softex® Nius XT, snug hood and the lining with a draw cord at waist. The feminine princess cut for women from cities as well as highlands



Berry

Dark grey



SAFIR LADY VEST / LADAK MAN VEST

- Teplotní určení / Temperature destination: **+10 ° / - 5 °C**
- Hmotnost / Weight (Lady M / Man L): **340 / 380 g**
- Vrchní mat. / Outer shell: **Softex® NIUS XT**
- Vnitřní mat. / Inner shell: **Softex® 40D DWR**
- Náplň / Filling (Lady M / Man L): **90 / 110 g Husí peří / Goose down 90/10 * EU 650 cuin/oz**
- Velikost / Size (Lady / Man) : **S-XL / S-XXXL**

♦ Voděodolná péřová vesta s trendy prošitím v nových barevných kombinacích. Designovaná pro multifunkční využití ve městě i přírodě, jako izolace i svrchní vrstva. Nová konstrukce průramků s ¾ elastickým obšitím maximalizuje volnost pohybu a usnadňuje vrstvení.

♦ Down vest with an outer water resistant Softex® Nius XT, trendy stitching and new colour combinations. Designed for all purpose use in a city and outdoor. Designed as an outer in cool conditions or layered under a shell in cold, wet weather. The new design of ¾ elastic band round armholes maximizes freedom of movement.



Navy / Berry

Dark grey / Black

Turquoise / Yellow

Black / Dark grey

Navy / Menthol

Navy / Turquoise



BUNI II

- Teplotní určení / Temperature destination: **-5 °C**
- Hmotnost / Weight (XL 140): **270 g**
- Vrchní mat. / Outer shell: **Softex® NIUS XT**
- Vnitřní mat. / Inner shell: **Softex® 40D DWR**
- Náplň / Filling : **80 g Husí peří / Goose down 90/10 * EU 650 cuin/oz**
- Velikost / Size: **104, 116, 128, 140**

♦ Svrchní vrstva pro chladné počasí i střední izolační pro chladné a vlhké podmínky. Dětská péřová bunda se svrchním voděodolným materiálem Softex® Nius XT s rip-stop strukturou (1.000 mm H₂O) pro malé divočáky – nová a vyšší liga dětského outdoorového vybavení. V barevném rozlišení chlapci x dívky. (I naše děti rostou)

♦ Kids' down jacket to be warm as an outer or layered under a shell in cold, wet weather. It takes the best of an updated fit and waterproof (1.000 mm H₂O) material Softex® Nius XT with rip-stop structure – the new and higher league of kids' outdoor equipment by Sir Joseph®. Colours differ boys and girls. (Our children keep growing up too).



Navy / Berry

Navy / Turquoise



LOTUS HOODED LADY / LOTUS HOODED MAN

- Teplotní určení / Temperature destination: **+15 ° / - 5 °C**
- Hmotnost / Weight (Lady M / Man L): **420 / 490 g**
- Vrchní mat. / Outer shell: **Softex® NIUS XT**
- Vnitřní mat. / Inner shell: **Softex® 40D DWR**
- Náplň / Filling: **Tyrolská vlna 100 / Tirol wool 100**
- Velikost / Size (Lady / Man) : **S-XL / S-XXL**

♦ Celoroční, lehká a univerzální izolační vrstva se svrchním vodě a otěru odolným materiálem Softex® Nius XT navržena jako svrchní vrstva. Vynikající sbalitelnost a nízký profil izolace z Tyrolské vlny umožňují použití i pod nepromokavou bundou. Vysoká prodyšnost, optimální termoregulace, pohlcování přebytečné tělesné vlhkosti a regulace pachů jsou přirozenými vlastnostmi vlny. Lotus se tak stává ideální volbou pro zátěžové aerobní outdoorové aktivity v chladnějším počasí (skialpové túry, backcountry, lezení, sjezdové lyžování). Technický sportovní střih neomezuje pohyb, přiléhavá kapuce umožňuje nošení pod helmu. Hladké zakončení rukávů usnadňuje vrstvení.

Dámské modely jsou střihány podle potřeb ženského těla.

♦ Comfortable year-round, light, versatile and insulated Lotus. Designed as an outer in cool conditions or layered under a shell in cold, wet weather. Outer Softex® Nius XT is water resistant. Tyrol wool insulation features high breathability, optimal thermoregulation, odour and excessive moisture absorbance. Choose for all your sports (alpine touring, backcountry, hiking, downhill or climbing). Technical sport cut allows for high levels of mobility, snug hood can be worn under a helmet. Sleeves without cuffs for easier layering.

Model Lady with anatomical feminine cut.



KIONA LADY PARKA

- Teplotní určení / Temperature destination: **+15 ° / - 5 °C**
- Hmotnost / Weight (M): **460 g**
- Vrchní mat. / Outer shell: **Softex® NIUS XT**
- Vnitřní mat. / Inner shell: **Softex® 40D DWR**
- Náplň / Filling : **Tyrolská vlna 100 / Tirol wool 100**
- Velikost / Size: **S- XL**

♦ Jednou obléknete a nesundáte. Na vycházku, ke kočárku, do města i na sport. Izolace z Tyrolské vlny a svrchní vodě odolný Softex® Nius XT nabízí celoroční univerzální využití. Barevné boční panely a zdobné prošití dodají eleganci, sportovní anatomický střih volnost každému z milionu pohybů, které během dne učiníte.

♦ Gonna to be your favourite. The best of for hiking in the mountains or pushing a stroller, for a city or sport. Tyrol wool insulation and outer water resistant Softex® Nius XT offer a versatile use throughout winter and beyond. Colour side panels and decorative stitching provide elegance, feminine sport cut for unlimited freedom to all of millions moves you perform



HERON LADY / HERON MAN

- Teplotní určení / Temperature destination: **+15 ° / - 5 °C**
- Hmotnost / Weight (Lady M / Man L): **360 / 440 g**
- Vrchní mat. / Outer shell: **Softex® NIUS XT**
- Vnitřní mat. / Inner shell: **Softex® 40D DWR**
- Náplň / Filling: **Tyrolská vlna 100 / Tirol wool 100**
- Velikost / Size (Lady / Man) : **S-XL / S-XXL**

♦ Lehká a univerzální izolace Heron oblíbená pro turistiku, lezení, lyžování i každodenní nošení. Hmotností a profilem vybízí k vrstvení, přestože byla navržena jako svrchní vrstva. Využívá předností izolace z Tyrolské vlny a vnějšího voděodolného Softex® Nius XT. Heron nabízí aktivní termoregulaci přirozenou odolnost vůči pachům. Sportovní přiléhavý střih v těle doplňují tvarované rukávy (bund), speciální konstrukce průramků (vesty) a anatomické tvarování dámských modelů, aby volnost pohybu byla maximální.

♦ Light and versatile insulated Heron is loved by hikers, climbers as well as skiers. It's sweater-like weight and profile make it suitable for layering though it has been designed as a shell. It takes the best of the insulation of Tyrol wool and outer shell Softex® Nius XT. Provides optimum thermal comfort, resists to odours and withstands wet conditions. Sporty fitting cut features articulated sleeves (jackets), special construction armholes (vests), feminine anatomical cut to allow for maximum mobility.



HERON LADY VEST / HERON MAN VEST

- Teplotní určení / Temperature destination: **+15 ° / 0 °C**
- Hmotnost / Weight (Lady M / Man L): **260 / 290 g**
- Vrchní mat. / Outer shell: **Softex® NIUS XT**
- Vnitřní mat. / Inner shell: **Softex® 40D DWR**
- Náplň / Filling : **Tyrolská vlna 100 / Tirol wool 100**
- Velikost / Size (Lady / Man) : **S-XL / S-XXL**



FREON LADY / FREON MAN

- Teplotní určení / Temperature destination: **+15 ° / 0 °C**
- Hmotnost / Weight (Lady M / Man L): **410 / 480 g**
- Vrchní mat. / Outer shell: **Softex® NIUS XT / Techno fleece**
- Vnitřní mat. / Inner shell: **Softex® 40D DWR**
- Náplň / Filling: **Tyrolská vlna 100 / Tirol wool 100**
- Velikost / Size (Lady / Man) : **S-XL / S-XXL**

♦ Celoroční využití a maximální výkon. Sportovní, technicky zpracovaná svrchní vrstva a díky nízkému profilu a přiléhavému střihu i ideální izolace pod nepromokavou bundu. Určená pro aktivní nasazení i aerobní zátěž v chladných podmínkách (skialp, běžecké lyžování, běh, lezení). Voděodolné panely Softex® Nius XT s izolací z Tyrolské vlny na exponovaných místech. Boční panely, rukávy a kapuce z pružného Technostretch Fleece pro volný pohyb v maximálním rozsahu. Přiléhavé kontury kapuce umožňují nošení pod helmu. Dámské modely jsou šité na míru ženským křivkám.

♦ A truly all year performer for unlimited adventure. Designed as an outer insulation features a sporty technical, fitting cut. It's sweater like profile makes it ideal for wearing under a waterproof shell. Designed for active sports with highly aerobic load when the weather gets cold (alpine touring, cross country skiing, running, climbing). Most exposed parts of the body protected with water-resistant panels of Softex® Nius XT insulated with Tirol wool. Technostretch Fleece side panels, sleeves and hood allow for maximum mobility. A snug hood can be worn under a helmet. Lady models follow feminine contours.



Black / Dark grey

Black / Turquoise

Black / Dark grey

Black / Turquoise



SPIKE II PANTS

- Teplotní určení / Temperature destination: **+15 ° / - 5 °C**
- Hmotnost / Weight (L): **610 g**
- Vrchní mat. / Outer shell: **Softex® NIUS XT**
- Vnitřní mat. / Inner shell: **Softex® 40D DWR**
- Náplň / Filling : **Tyrolská vlna 100 / Tirol wool 100**
- Velikost / Size: **S- XXL**

♦ Inovované celorožepinací kalhoty se svrchním voděodolným Softex® Nius XT a izolací z Tyrolské vlny. Technický sportovní střih, tvarovaná kolena a výztuže na exponovaných místech (zadek, holeně, spodní část nohavic) pro neomezený pohyb při všech Vašich sportech (skialp, freeride, lezení...).

♦ Up-dated full zip pants with an outer water resistant Softex®Nius XT insulated with Tyrol wool. Sporty technical cut with articulated knees, reinforced panels at high abrasion areas such as seat, knee and hem. Offer optimal warmth and great mobility for your sports (alpine touring, freeride, climbing...).



Dark grey / Black



MERA LADY II / MERA MAN II

- Hmotnost / Weight (Lady M / Man L): **170 / 200 g**
- Vrchní mat. / Outer shell: **Softex® DIAMOND RS**
- Velikost / Size (Lady / Man) : **S-XL / S-XXL**

♦ Velmi lehká, 100% větruodolná bunda se pyšní označením Kauf Tipp v kategorii cena – výkon německého časopisu Outdoor. Softex® DIAMOND RS s rip stop strukturou. Volnější střih s raglánovými rukávy umožňuje snadné vrstvení. Ideální pro aktivní pohyb v přírodě. Díky vysoké sbalitelnosti, nízké hmotnosti a odolnosti vůči oděru a roztržení je vhodná pro každodenní nošení i jako záložka do batohu. Dámské modely uznávají anatomickou konstrukci ženského těla.

♦ This extremely light, 100% windproof shell jacket has been awarded Kauf Tipp for the excellent ratio price – performance by German magazine Outdoor. Made of Softex® DIAMOND RS with rip stop structure. To be well prepared for a variety of outdoor activities, it provides a comfortable hip-length fit and raglan sleeves for easy layering. Enjoy this packable, low weight and durable layer on every wet day. Ladies models follow the anatomy of female body.



Citrus / Dark grey

Citrus / Petrol

Petrol / Citrus

Dark grey / Petrol

VERTIN II SKIRT

- Teplotní určení / Temperature destination: **+15 ° / 0 °C**
- Hmotnost / Weight (L): **150 g**
- Vrchní mat. / Outer shell: **Softex® NIUS XT / Dynamic**
- Vnitřní mat. / Inner shell: **Softex® 40D DWR**
- Náplň / Filling : **Tyrolská vlna 100 / Tirol wool 100**
- Velikost / Size: **S- XL**

♦ Na skialp, běžky, sjezdovky, běh i všední den sportovně založené ženy. Dámská sukně izolací z Tyrolské vlny, vrchním voděodolným Softex®Nius XT a bočními pružnými panely Dynamic neomezují délku kroku, chrání oblast spodních zad a hýždí. Vertin zkrátka splňuje veškerá kritéria pro náročné sportovní výkon i volné tempo.

♦ Alpine touring, cross-country, downhill, running but even a weekday of a sport-loving lady. Insulation of Tyrol wool and outer Softex® Nius XT equipped with side stretch Dynamic panels for unlimited motion when you need to gather pace. Vertin provides you with extra warmth for the lower back and buttock and meets all the criteria of demanding sports as well as leisure time.



FORZA II SHORTS

- Teplotní určení / Temperature destination: **+15 ° / 0 °C**
- Hmotnost / Weight (L): **375 g**
- Vrchní mat. / Outer shell: **Softex® NIUS XT / Technostretch**
- Vnitřní mat. / Inner shell: **Softex® 40D DWR**
- Náplň / Filling : **Tyrolská vlna 100 / Tirol wool 100**
- Velikost / Size: **S- XXL**

♦ Unisex celorožepinací zateplené šortky poslouží jako voděodolná svrchní převleková vrstva a díky nízkému profilu izolace z Tyrolské vlny i pod nepromokavé kalhoty. Celorožepinací boční zipy a geniálně řešení připnutí šlí pro snadné oblékání/ svlékání a extra ventilaci.

♦ The technical design and tailored fit of the unisex insulation water-resistant shorts make them perfect for a multi-sport use whether worn alone or under a waterproof shell. Full side zips and an ingenious solution for braces for easy taking on/ off and extra ventilation. .



Dark grey / Black



KALYM LADY / KALYM MAN

- Hmotnost / Weight (Lady M / Man L): 280 / 320 g
- Materiál / Shell: **DYNAMIC®**
- Velikost / Size (Lady / Man) : **S-XL / M-XXL**

◆ Trekkové a lezecké kalhoty z pružného a větru odolného materiálu Dynamic® pohodlného sportovního střihu s tvarovanými koleny s nízkou hmotností a vynikající sbalitelností. Ideální pro pohyb v přírodě, skalnatý terén, ale i každodenní nošení.

◆ Versatile trekking and climbing trousers made of flexible and windproof Dynamic® provide a high level of comfort, sporty fit, low weight and excellent packability. These user-friendly trousers will see you through your outdoor experience, on rocky terrains as well as on your weekdays.



Black

KULTI LADY II / KULTI MAN II

- Hmotnost / Weight (Lady M / Man L): 470 / 540 g
- Materiál / Shell: **100% manžestř / corduroy cotton**
- Velikost / Size (Lady / Man) : **S-XL / M-XXL**

◆ Klasika pro trekking, lezení i každodenní nošení. Pohodlné manžestrové kalhoty z bavlněného materiálu pro milovníky klasiky v moderním pojetí. Tvarovaná kolena a sportovní volnější střih. Dámské modely charakterizuje širší střih přes boky a snížený pas. Co víc si přát...

◆ A perfect counter for trekking, climbing as well as everyday use. Comfortable corduroy trousers made of cotton material for lovers of classic style with a modern concept. Articulated knees and a sporty looser fit. Ladies models follow the anatomy of female body offering more space in for hips and a lower waist. What else would you wish for?



Dark grey

T-SHIRT LADY / T-SHIRT MAN

- Materiál / Shell: **100% bavlna / cotton**
- Velikost / Size (Lady / Man) : **S-L / S-XL**

◆ Bavlněná pohoda s motivem hor v trendy barevném provedení. Pro muže v klasickém střihu v barvách jara – bystrá, chladná voda a nově probuzená tráva. Pro ženy s hlubším výstřihem a prořezaným střihem v barvách jarních a letních květů.

◆ Cotton comfort in colour with stylish printing of mountains. Men's model offer colours and the feeling of spring – fresh, cold water and new spring grass. The ladies may enjoy lower U shape neck, feminine contours and colours of spring and summer blossoms.



Violet

Citronela

Blue

Green

BEANIE 52

- Hmotnost / Weight (L): 60 g
- Materiál / Shell: **100% Akryl / Acrylic**
- Velikost / Size: **UNI**



Turquoise / Navy



- ◆ Oboustranná čepice klasického střihu z příjemného hřejivého materiálu vyznává barvy kolekce Pokhara a vhodně doplní Váš Sir Joseph® outfit.
- ◆ A reversible beanie of a classic style made of warm, soft hand-feel material follows the colours of the Pokhara Collection to complete your Sir Joseph® outfit.

EXPANDER II

- Hmotnost / Weight (M): 100 g
- Vrchní mat. / Outer shell: **Softex® NIUS XT**
- Vnitřní mat. / Inner shell: **Softex® NIUS XT**
- Náplň / Filling : **Thermaloft Q**
- Velikost / Size: **S- XL**



Navy

- ◆ Zateplený expander pro maminky v očekávání a maminky i táty, kteří nosí své dítě v šátku nebo manduce. Rozdělte o teplo svých péřových i vlněných bund, vest i park (Mesona, Shiprock, Safir, Atol, Lotus, Heron a Freon). Buďte svým dětem stále na blízku.
- ◆ A warm expander for expectant mothers and parents who want to carry their babies in a scarf or Manduca. Share the warmth of your body as well as of your down and wool jackets, vests and parks (Mesona, Shiprock, Safir, Atoll, Lotus, Heron and Freon). Stay as close as possible.

DOWN BOOTS II

- Hmotnost / Weight (L): 150 g
- Vrchní mat. / Outer shell: **Softex® DIAMOND RS**
- Vnitřní mat. / Inner shell: **Softex® DIAMOND RS**
- Náplň / Filling : **Husí peří / Goose down 90/10 * EU 650 cuin/oz**
- Velikost / Size: **M - upto 42 EUR, L - 43-46 EUR**

◆ Proč nohy (ne)zebou? Do stanu i do spacáku péřové papučky pro maximální tepelný komfort při odpočinku na všech Vašich cestách a expedicích. Nový design přináší stahování nártu a vyztuženou oblast chodidla. Bez podrážky pro vynikající sbalitelnost, minimální hmotnost.

◆ The feet are (not) cold! Down boots to be used inside a tent/ a sleeping bag for maximum thermal comfort while you enjoy the rest-day on your trips and expeditions.



Dark grey



K6

- Hmotnost / Weight: 290 g
- Materiál / Shell: **ASTRAL SILVER**
- Velikost / Size:

Osoba do 195 cm + spací pytel

Person up to 195 cm of the height + sleeping bag

- ◆ V krizové situaci Vám může zachránit život. Nouzový bivačovací pytel ze stříbrné izolační folie ASTRAL SILVER s minimalistickou hmotností a vysokou sbalitelností. Pevná struktura folie umožňuje opakované použití. Kapacita: jedna osoba.
- ◆ May save your life in case of emergency. K6 is an emergency bivouac sack made of silver insulating foil ASTRAL SILVER of minimalist weight and excellent packability. The rigid foil structure allows for multiple use. Capacity: one person.



Silver

SKLADOVACÍ VAK NA OBLEČENÍ / STORAGE BAG FOR CLOTHES

- Hmotnost / Weight: **90 g**
- Materiál / Shell: **100% nylon**
- Velikost / Size: **60x50 cm**

- ◆ Uchovávat v zavazadle, batohu i ve skříni. Plochý vak se zipem a madlem na skladování i transport péřových bund i dalšího vybavení a oblečení. Uchovávejte svršky i spodky stále nachystané na další dobrodružství. Díky panelu ze síťoviny, máte přehled, aniž byste museli vak otevírat.
- ◆ Keeps your luggage, pack and even a wardrobe in order. A flat storage bag with a zipper and a handle makes storage and transport of down jackets/ down equipment easier. Thanks to the mesh panel you have a proper overview and you are ready for your next adventure.



Grey

STORAGE BAG

- Hmotnost / Weight: **30, 130 g**
- Materiál / Shell: **100% nylon PU**
- Velikost / Size (cm): **S- ø18x30, L-ø31x62**

- ◆ Skladovací vak na spacáky nebo na čisté/špinavé oblečení se stahováním. Ovládněte chaos stanu i batohu.
- ◆ A storage drawcord bag for sleeping bags or clean / dirty clothes. Keeps control of your back or tent.



Grey / Black

COMPRESS BAG

- Hmotnost / Weight (L): **130 g**
- Materiál / Shell: **100% nylon PU**
- Velikost / Size (cm): **M- ø19x31, L-ø23x32, XL-ø26x35**

- ◆ Kompresní vak z nového voděodolného nylonového materiálu s PU zátěrem s inovovaným systémem stahování pro rovnoměrnou kompresi a minimální objem spacáku a vybavení.
- ◆ A compress bag made of new waterproof PU coated nylon material features an innovative pulling system for easier and even compression to minimize the volume of your sleeping bag and down equipment



Grey

COMPRESS BAG LIGHT

- Hmotnost / Weight (M): **40 g**
- Materiál / Shell: **100% nylon PU**
- Velikost / Size (cm): **S- ø14x20, M-ø18x24, L-ø19x30**

- ◆ Voděodolný kompresní vak na spacák a vybavení s minimální hmotností a dvou stupňovou kompresí. Pro výpravy, kde záleží na každém gramu.
- ◆ A waterproof compress bag will accommodate your sleeping bag as well as other (down) equipment and clothes. Minimum weight and two-stage compression. For expeditions where grams do matter.



Grey

SAMOLEPÍCÍ OPRAVNÁ PÁSKA RENOVATIVE SELF-ADHESIVE TAPE

- Barva / Colour: **černá, červená, modrá, transparentní**
black, red, blue, transparent
- Velikost / Size: **8 x 50cm**

- ◆ Opravná samolepící páska na drobné opravy stanů, spacáků, bund a jiného poškozeného vybavení.
- ◆ A correcting self-adhesive tape for small repairs of tents, sleeping bags, jackets, and other damaged gear.



Josef Rakoncaj (*1951)



◆ Zakladatel a ředitel rodinné firmy Sir Joseph®. Vystoupil na 8 osmitisícovkách a uskutečnil bezpočet výstupů na horské štíty a skalní stěny celého světa. Jako první člověk a zároveň jediný člověk na světě dokázal dvakrát zdolat nejobávanější osmitisícovku K2 a to bez použití kyslíku.

Ze zásady se vyhýbal výstupům podpořeným kyslíkovými láhvemi a výstupům „normálkami“. Vždy upřednostňoval kvalitu nad kvantitou. Pokud nebylo možné udělat novou cestu, volil náročnější cesty a snažil se posunout hranice svých možností.

O jeho horolezeckých výstupech vypráví řada knih a publikací, které vydal, a několik jím natočených filmů.

Druhou vášní Josefa Rakoncaje je létání na ultralehkých letadlech, která si sám stavěl.

◆ The founder and managing director of the company Sir Joseph®. He has summited 8 eighthousanders and made a great many winter and summer ascents of mountain peaks and rock walls all around the world. He is the first person in the world to climb twice the most feared eighththousander K2. Still up to date he is the only one in the world who has accomplished this without artificial oxygen.

On principle he avoided high-altitude climbing with bottled oxygen and normal route ascents. Quality has always been more important to him than quantity. If he was not able to make a new route he strove to climb challenging routes and tried to push his limits.

He has published dozens of books and publications and filmed several movies about his own climbing achievements and the achievements of his friends and colleagues.

Nowadays he also goes in for his second greatest hobby – flying ultralights he has built himself.

Rok / Year	Hora / Mountain	Cesta	Route
1976	Trollrygen (Norsko)/Trollrygen (Norway)	Zimní prvovýstup Rimonovou cestou	First winter ascent of Rimon route
1976	Schara (Kavkaz)/Schara (Caucasus) 5200 m	Prvovýstup jižní stěnou	South face first ascent
1977	Kalanka, 6931m (Garhwal Himal)	Prvovýstup severní stěnou	North face first ascent
1978	Pik Oshanin, 6400m (Pamír / Pamir)	Prvovýstup východní stěnou alpským stylem	East face first ascent – alpine style
1980	Mount Agner (Dolomity / Dolomiten)	Severní stěna, zimní prvovýstup Messnerovou cestou	North face, first winter ascent of Messner route
1980	Yerupaja 6630m (Peru)	Prvovýstup západní stěnou	West face first ascent
1981	Nanda Devi 7816m (Garhwal Himal)	Prvovýstup severní stěnou	North face first ascent
1982	Petit Dru (Francie / France)	Zimní prvovýstup severovýchodní stěnou direct	EN couloir direct first winter ascent
1983	K2, 8 611m (Čína / China)	Druhý výstup severní pilířem	North pillar second ascent
1984	Lhotse Shar, 8 383m (Nepál / Nepal)	Prvovýstup jižní stěnou	South face first ascent
1986	K2, 8 611m (Pákistán / Pakistan)	Výstup Abruzziho žebrem	Abruzzi ridge
1986	Broad Peak, 8 047m (Pákistán / Pakistan)	Sólo výstup západní stěnou	West face solo ascent
1988	Annapurna, 8 078m (Nepál / Nepal)	Jižní stěna – Boningtonova cesta	South face – Bonington route
1989	Manaslu, 8 156m (Nepál / Nepal)	Výstup jižní stěnou	South face ascent
1990	Cho-Oju, 8 201m (Nepál / Nepal)	Výstup jižní stěnou	South face ascent
1990	Shisha Pangma, 8013 m (Čína / China)	Prvovýstup severní stěnou	North face first ascent
1992	Nanga Parbat, 8 125m (Pákistán / Pakistan)	Výstup západní (Diamirskou) stěnou	West (Diamir) face ascent

◆ Expediční péřové spací pytle pro expedice do nevyšších světových velehor, polárních a arktických oblastí. Expediční spací pytle jsou konstruovány tak, aby výškovým lezcům i polárním badatelům poskytovaly maximální tepelný komfort a ochranu proti sněhu, větru, dešti i námrazce, a aby bezchybně fungovaly i v extrémně nízkých teplotách hluboko pod bodem mrazu. Kvalitní peří o plnivosti EU 800 cuin/oz společně izoluje před mrazem. Vrchní nepromokavý materiál Exel Dry® LIGHT 100 s výsoce výkonnou membránou si své jedinečné vlastnosti udrží i při teplotách blížících se -40°C.

◆ Expedition down sleeping bags designed for expeditions to the world's highest mountains and polar or arctic areas. Expedition sleeping bags are to provide maximum thermal comfort and protection against snow, wind, rain or rime to high-altitude climbers as well as polar explorers and to serve without fault at extreme frost. Quality down of EU 800 cuin/oz fill power insulates reliably from frost. The water resistant outer shell Exel Dry® LIGHT 100 containing high performance membrane retains its unique qualities even in temperatures nearing -40°C.

L LIGHT SERIES

◆ Ultralehké péřové spací pytle pro extrémní sportovní výkony. Spací pytle jsou konstruované s důrazem na minimální hmotnost, maximální skladnost a nejvyšší izolační schopnosti. Nový ultralehký materiál Quantum Y od firmy Pertex® použitý na modelech KOTEKA II a kvalitní husí prachové peří o plnivosti EU 800 cuin/oz nám umožní vyrobit spací pytel, který je dvakrát lehčí než běžný spacák se stejným tepelným komfortem. Pro modely PAINE jsme zvolili materiál Softex® XILO a kvalitní husí prachové peří o plnivosti EU 650 cuin/oz, čímž jsme posunuli hranice dostupnosti ultralehkých spacích pytlů a zpřístupnili je všem.

◆ Ultralight down sleeping bags designed especially for extreme performance. These sleeping bags are constructed with the emphasis on minimum weight and maximum space saving. Models KOTEKA II use the advantages of the new ultralight material Quantum Y by Pertex® and high quality goose down of EU 800 cuin/oz fill power have allowed us to develop a sleeping bag which is two times lighter than standard sleeping bags of the same thermal comfort. Models PAINE use the material Softex® XILO and high quality goose down of EU 650 cuin/oz fill power which enables us to make the ultralight sleeping bags affordable to everyone.

◆ Péřové spací pytle pro expedice do středních velehor. Spací pytle jsou konstruovány s důrazem na minimální sbalený objem, maximální tepelný komfort, ochranu proti dešti, sněhu, námrazce a větru. Kvalitní peří o plnivosti EU 650 cuin/oz společně izoluje před chladem. Vrchní nepromokavý materiál Exel Dry® LIGHT 100 s výsoce výkonnou membránou si své jedinečné vlastnosti udrží i při teplotách blížících se -40°C.

◆ Down sleeping bags designed for medium-altitude mountain expeditions. These sleeping bags are constructed with the emphasis on minimum packed volume, maximum thermal comfort and protection against rain, snow, rime and wind. Quality down of EU 650 cuin/oz fill power insulates reliably from frost. The water resistant outer shell Exel Dry® LIGHT 100 containing high performance membrane retains its unique qualities even in temperatures nearing -40°C.

◆ Ultralehký spacák, který dokáže minimalizovat hmotnost Vašeho batohu a zároveň může být vždy po ruce jako záložní vrstva, vyniká výbornou sbalitelností a univerzálností využití. Minimalistické hmotnosti jsme dosáhli využitím materiálu Quantum Y od firmy Pertex® a vyhodnocením důležitosti detailů a vypuštěním méně důležitých.

◆ Ultralight sleeping bag minimizes the weight of your backpack and can be always at hand in a form of a backup layer. It offers excellent packability and flexible use. Minimalistic weight was reached by use of material Quantum Y by Pertex® and omitting the less important details.

◆ Univerzální péřové spací pytle pro trekking, výlety a výpravy za dobrodružstvím. Spací pytle jsou konstruovány s důrazem na vysoký tepelný komfort, pohodlí a dlouhou životnost. Vrchní materiál s vodoodpudivou DWR úpravou a kvalitní peří o plnivosti EU 600 cuin/oz společně chrání před nočním chladem.

◆ Universal down sleeping bags designed for treks, trips, and adventures in the nature. Sleeping bags are constructed with the emphasis on high thermal comfort as well as the general feeling of comfort, and long-life features. The outer shell with a water-repellent DWR finish in combination with down of EU 600 cuin/oz fill power protects reliably from the night chill.

ŘADA HIMALAYA *husí peří 95/5* plnivost EU 800 cuin/oz / HIMALAYA SERIES *goose down 95/5* fill power EU 800 cuin/oz

LOOPING II 1200	200 190 170	-18 / -26	-54	2010 1950 1900	1250 1200 1200	Exel Dry® LIGHT 100 Softex® 40DWR	ALFA	1/2 L	87 / 78 / 39 85 / 76 / 38 83 / 74 / 37	XL- ø 26x35
LOOPING II 900	200 190 170	-11,4 / -19,3	-40,6	1600 1550 1510	930 900 900	Exel Dry® LIGHT 100. Softex® 40DWR	ALFA	1/2 L	87 / 78 / 39 85 / 76 / 38 83 / 74 / 37	L- ø 23x32
LOOPING II 500	200 190 170	-3 / -10,6	-23	1190 1150 1120	520 500 500	Exel Dry® LIGHT 100 Softex® 40DWR	ALFA	1/2 L	84 / 77 / 34 82 / 75 / 33 80 / 73 / 32	M- ø 19x31

ŘADA ALPINE *husí peří 90/10* plnivost EU 650 cuin/oz / ALPINE SERIES *goose down 90/10* fill power EU 650 cuin/oz

ERRATIC PLUS II 1000	200 190 170	-7,3 / -14,3	-34,3	1690 1640 1600	1050 1000 1000	Exel Dry® LIGHT 100 Softex® 40DWR	H	L/R	82 / 75 / 33 80 / 73 / 32 78 / 71 / 31	L- ø 23x32
ERRATIC PLUS II 850	200 190 170	-5,5 / -12	-29	1540 1490 1450	880 850 850	Exel Dry® LIGHT 100 Softex® 40DWR	H	L/R	82 / 75 / 33 80 / 73 / 32 78 / 71 / 31	L- ø 23x32
SLOŇÍ NOHA	UNI			800	500	Exel Dry® LIGHT 100/Softex® 40DWR	H	-	80 / 73 / 32	M- ø 18x24

ŘADA LIGHT *husí peří 95/5* plnivost EU 800 cuin/oz / LIGHT SERIES *goose down 95/5* fill power EU 800 cuin/oz

KOTEKA II 850	200 190 170	-10 / -16	-34	1230 1190 1160	880 850 850	Pertex Quantum Y Pertex Quantum Y	H	L	87 / 70 / 34 85 / 68 / 33 83 / 66 / 32	L- ø 19x30
KOTEKA II 500	200 190 170	-3 / -9	-21	850 800 830	520 500 500	Pertex Quantum Y Pertex Quantum Y	H	L	87 / 70 / 34 85 / 68 / 33 83 / 66 / 32	M- ø 18x24
KOTEKA II 290	200 190 170	+5,2 / +0,3	-15	550 520 495	310 290 290	Pertex Quantum Y Pertex Quantum Y	X	L	87 / 70 / 34 85 / 68 / 33 83 / 66 / 32	S- ø 14x20

ŘADA LIGHT *husí peří 90/10* plnivost EU 650 cuin/oz / LIGHT SERIES *goose down 90/10* fill power EU 650 cuin/oz

PAINE 900	200 190 170	-7,6 / -12,4	-29	1460 1420 1390	930 900 900	Softex® XILO Softex® XILO	H	L/R	82 / 75 / 33 80 / 73 / 32 78 / 71 / 31	L- ø 23x32
PAINE 600	200 190 170	-2,5 / -8	-25	1120 1080 1050	620 600 600	Softex® XILO Softex® XILO	H	L/R	82 / 75 / 33 80 / 73 / 32 78 / 71 / 31	M- ø 19x31
PAINE 400	200 190 170	+1 / -5	-23	920 890 870	420 400 400	Softex® XILO Softex® XILO	H	L/R	82 / 75 / 33 80 / 73 / 32 78 / 71 / 31	M- ø 19x31

ŘADA MINIMIS *husí peří 95/5* plnivost EU 800 cuin/oz / MINIMIS SERIES *goose down 95/5* fill power EU 800 cuin/oz

MINIMIS 320	200 190 170	+12/+7,5	-5	360 340 320	140 130 125	Pertex Quantum Y Pertex Quantum Y	X	1/2 L	87 / 70 / 34 85 / 68 / 33 83 / 66 / 32	ø 12x16
-------------	-------------------	----------	----	-------------------	-------------------	--------------------------------------	---	-------	--	---------

ŘADA TREKKING *husí peří 90/10* plnivost EU 600 cuin/oz / TREKKING SERIES *goose down 90/10* fill power EU 600 cuin/oz

RIMO II 1000	200 190 170	-7 / -13,5	-32	1650 1560 1520	1050 1000 1000	Softex® DIAMOND RS Softex® 40DWR	H	L/R	85 / 76 / 34 83 / 74 / 33 81 / 72 / 32	L- ø 23x32
RIMO II 850	200 190 170	-4,9 / -11,6	-30,8	1500 1410 1370	880 850 850	Softex® DIAMOND RS Softex® 40DWR	H	L/R	85 / 76 / 34 83 / 74 / 33 81 / 72 / 32	L- ø 23x32
RIMO II 600	200 190 170	-1,5 / -8	-22	1260 1160 1120	630 600 600	Softex® DIAMOND RS Softex® 40DWR	H	L/R	85 / 76 / 34 83 / 74 / 33 81 / 72 / 32	M- ø 19x31
RIMO II 1100 SCOUT	200 190 170	-7 / -13	-32	1870 1760 1730	1150 1100 1100	Softex® DIAMOND RS Softex® 40DWR	H	L/R	94/86/46 92/84/44 90/82/42	XL- ø 26x35
RIMO II 950 SCOUT	200 190 170	-5 / -11	-30,8	1730 1620 1590	980 950 950	Softex® DIAMOND RS Softex® 40DWR	H	L/R	94/86/46 92/84/44 90/82/42	XL- ø 26x35
RIMO II 700 SCOUT	200 190 170	-2 / -8	-22	1480 1380 1350	730 700 700	Softex® DIAMOND RS Softex® 40DWR	H	L/R	94/86/46 92/84/44 90/82/42	XL- ø 26x35
DOUBLE ATTACK II	200 190 170	-5 / -12	-30	1880 1820 1770	450 + 400 450 + 400 450 + 400	Softex® DIAMOND RS Softex® 40DWR	X	L/R	85 / 76 / 34 83 / 74 / 33 81 / 72 / 32	L- ø 23x32
ATTACK II 400	200 190 170	+9 / +4	-6	860 830 790	420 400 400	Softex® 40DWR Softex® 40DWR	X	L/R	85 / 76 / 34 83 / 74 / 33 81 / 72 / 32	M- ø 19x31
TONKA	200 190 170	+7 / +2	-7	920 880 840	450 430 430	Softex® 40DWR Softex® 40DWR	X	L	105 / 105 / 105 100 / 100 / 100 100 / 100 / 100	L- ø 23x32

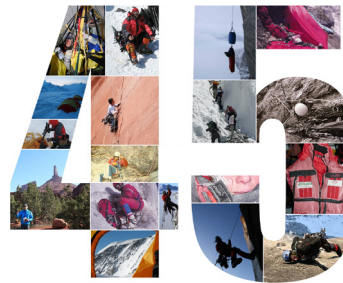
SPACÍ PYTLE DĚTSKÉ - ŘADA TREKKING* / CHILDREN SLEEP BAG - TREKKING SERIES*

KIKI BASIC	85 125-145	Tep.SJ. Temp. SJ	+12 / +8	2	330 710	1 x 100 g/m ² 1 x 80 g/m ²	Softex® DIAMOND DWR Thermaloft	2 vrstvy 2 layers	L	46/43/30 62/58/40	ø 15x30 ø 18x30
KIKI DOWN	85 125-145	Tep.SJ. Temp. SJ	+7 / +3	-4	260 590	120 270	Softex® DIAMOND DWR goose down / husí peří *600	H L	L	46/43/30 62/58/40	ø 15x30 ø 18x30

SIR JOSEPH s.r.o.
Koškova 1766, Turnov, 511 01
Czech Republic, EU

+420 481 325 963

E-mail: info@sirjoseph.cz
www.sirjoseph.cz



Zákaznický servis

PRODEJCI A DISTRIBUTOŘI

Seznam prodejců a distributorů pro Českou republiku najdete na www.sirjoseph.cz

SEZNAM PRODEJČŮ A DISTRIBUTORŮ PRO EVROPU NAJDETE NA
www.sirjoseph.cz/en

ZÁRUČNÍ A POZÁRUČNÍ SERVIS

Naším zákazníkům poskytujeme záruční i rozsáhlý pozáruční servis.

ČISTĚNÍ VÝROBKŮ SIR JOSEPH®

Zajišťujeme profesionální čištění výrobků Sir Joseph® – zejména péřového oblečení a spacích pytlů.

PORADENSTVÍ

Profesionálně poradíme s výběrem výrobků Sir Joseph®.

DETAILNÍ INFORMACE NAJDETE NA NAŠIM WEBOVÝCH STRÁNKÁCH:
www.sirjoseph.cz

Customer Service

DEALERS AND DISTRIBUTORS

Our Czech dealers and distributors are listed at www.sirjoseph.cz

OUR EUROPEAN DEALERS AND DISTRIBUTORS ARE LISTED AT
www.sirjoseph.cz/en

WARRANTY AND POST-WARRANTY SERVICE

We provide a warranty as well as an extensive post-warranty service.

CLEANING OF SIR JOSEPH® PRODUCTS

We ensure professional cleaning of Sir Joseph® products – especially of downwear and sleeping bags.

CONSULTANCY

We offer professional advice on selecting Sir Joseph® products.

DETAILED INFORMATION CAN BE FOUND ON OUR WEBSITE:
www.sirjoseph.cz